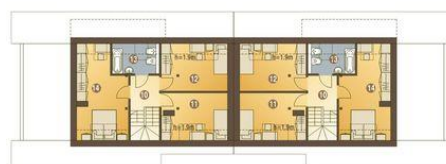




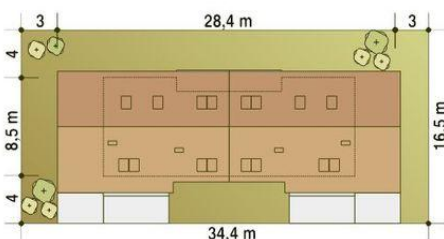
Projekt **ARC Wydrzyk bliźniak A-BL2 CE (DOM AR8-29)**



1. Wiatrołap 2.9 m²
2. Garderoba 1.2 m²
3. Hol 7.4 m²
4. Schody 3.9 m²
5. Spiżarnia 1.6 m²
6. Salon+kuchnia 24.4 m²
7. Pokój 14.7 m²
8. Łazienka 3.7 m²
9. Pom.gospod.+C.O.* 5.2 m²



10. Przedpokój 4.1 m²
11. Sypialnia 10.6 (13.1) m²
12. Sypialnia 11.9 (13.4) m²
12. Sypialnia 15.4 (18.9) m²
13. Łazienka 4.2 (6.0) m²



Informacje

Pow. dachu:	380,90 m²	Pow. zabudowy:	155,20 m²
Szerokość budynku:	28,30 m	Pow. użytkowa:	312,00 m²
Długość budynku:	8,50 m	Kąt nachylenia dachu:	40,00°
		Min. szerokość działki:	34,30 m
		Min. długość działki:	16,50 m
		Wysokość budynku:	8,20 m
		Wysokość parteru:	2,70 m
		Liczba pokoi:	10

Cena projektu na dzień 12.03.2021: **6 138,00 zł**



Pokaż projekt w internecie

ARC Wydrzyk bliźniak A-BL2 CE - Projekt domu gotowego Wydrzyk to propozycja dla 4-5 osobowej rodziny. To projekt ekonomiczny dzięki zwartej bryle i prostej konstrukcji. Na parterze przewidziano w części wejściowej: wiatrołap z garderobą, hol oraz schody na piętro.