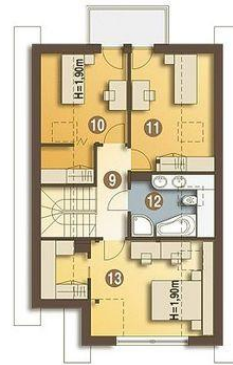




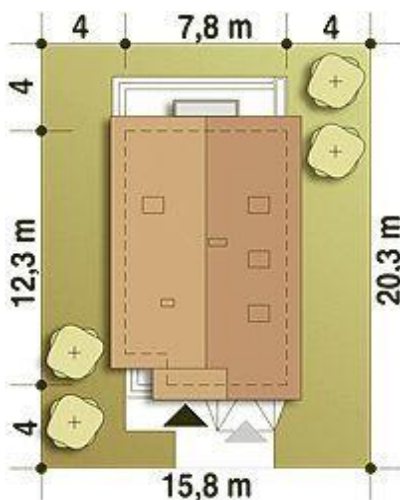
Projekt **ARC Tosia z garażem CE (DOM AR4-73)**



1. Wiatrołap 3.6 m²
2. Pom. gosp.* 3.8 m²
3. Hol 3.0 m²
4. WC 1.4 m²
5. Schody 3.0 m²
6. Kuchnia 7.2 m²
7. P.dzienny 23.9 m²
8. Garaż* 18.9 m²



9. Przedpokój 4.9 m²
10. Sypialnia 9.1 (16.1) m²
11. Sypialnia 9.6 (15.9) m²
12. Łazienka 4.9 (8.2) m²
13. Sypialnia 13.3 (21.6) m²



Informacje

| | | | |
|--------------------|-----------------------------|-------------------------|-----------------------------|
| Wysokość parteru: | 2,60 m | Typ zabudowy: | z poddaszem |
| Liczba pokoi: | 4 | Pow. zabudowy: | 90,90 m² |
| Pow. dachu: | 174,50 m² | Pow. użytkowa: | 84,00 m² |
| Szerokość budynku: | 7,80 m | Kubatura: | 381,80 m³ |
| Długość budynku: | 12,30 m | Kąt nachylenia dachu: | 45,00 ° |
| | | Min. szerokość działki: | 15,80 m |
| | | Min. długość działki: | 20,30 m |
| | | Wysokość budynku: | 8,10 m |

Cena projektu na dzień 11.03.2021: **3 300,00 zł**



Pokaż projekt w internecie

ARC Tosia z garażem CE - Zgrabny, niewielki dom jednorodzinny, zaprojektowany na wąską działkę, dla 4 osobowej rodziny, nadający się na dom całoroczny lub letniskowy. Drzwi wejściowe oraz jedno z wyjść tarasowych chronione są przed opadami funkcjonalnymi podcieniami. Z wiatrołapu dostępne jest wygodne pom.