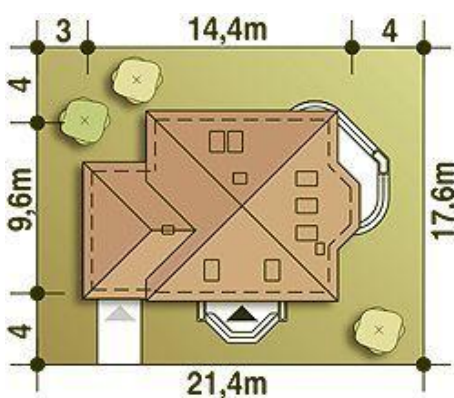
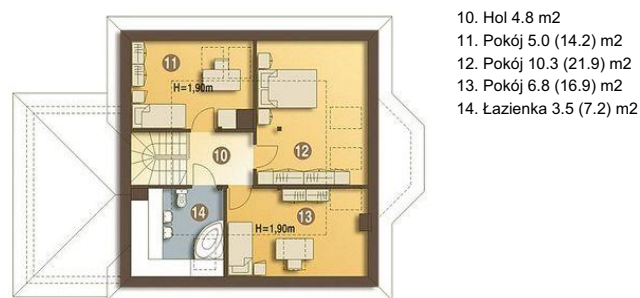




Projekt **ARC Szpak z garażem CE (DOM AR4-74)**



**Informacje**

Wysokość parteru:	<b>2,70 m</b>	Typ zabudowy:	<b>z poddaszem</b>
Liczba pokoi:	<b>5</b>	Pow. zabudowy:	<b>117,60 m<sup>2</sup></b>
Pow. dachu:	<b>174,00 m<sup>2</sup></b>	Pow. użytkowa:	<b>92,90 m<sup>2</sup></b>
Szerokość budynku:	<b>14,40 m</b>	Kubatura:	<b>362,50 m<sup>3</sup></b>
Długość budynku:	<b>9,60 m</b>	Kąt nachylenia dachu:	<b>35,00°</b>
		Min. szerokość działki:	<b>21,40 m</b>
		Min. długość działki:	<b>17,60 m</b>
		Wysokość budynku:	<b>7,90 m</b>

Cena projektu na dzień 04.02.2021: **3 300,00 zł**

**Pokaż projekt w internecie**

ARC Szpak z garażem CE - Elegancki parterowy dom z poddaszem użytkowym dla 4-5-cio osobowej rodziny. Podział na strefę dzienną i nocną umożliwia mieszkańcom odpowiedni wypoczynek. Strefa nocna to trzy wygodne sypialnie oraz łazienka na poddaszu.