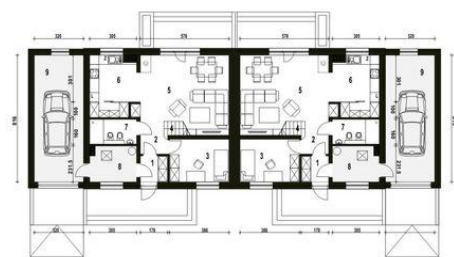
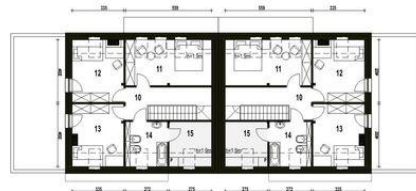




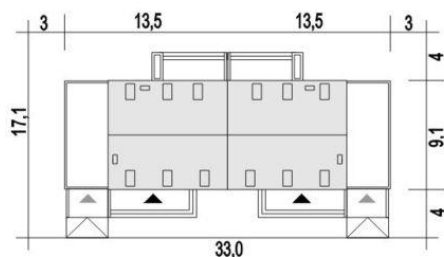
Projekt **ARC Sosnówka bliźniak A-BL2 z garażem CE (DOM OG1-45)**



1. Wiatrołap 2.9 m²
2. Hol 3.4 m²
3. Pokój 10.4 m²
4. Schody 3.7 m²
5. Salon 26.9 m²
6. Kuchnia+Spizarnia 11.1 m²
7. Łazienka 4.8 m²
8. Kotłownia* 6.5 m²
9. Garaż* 26.3 m²



10. Hol 8.1 (8.1) m²
11. Sypialnia 12.2 (16.3) m²
12. Sypialnia 10.7 (12.7) m²
13. Sypialnia 10.4 (12.9) m²
14. Łazienka 5.5 (7.5) m²
15. Pralnia* 5.9 (8.0) m²



Informacje

Liczba pokoi:	10	Pow. całkowita:	420,00 m²
Pow. dachu:	231,00 m²	Pow. zabudowy:	242,00 m²
Szerokość budynku:	26,70 m	Pow. użytkowa:	220,00 m²
Długość budynku:	9,10 m	Kąt nachylenia dachu:	40,00°
		Min. szerokość działki:	34,70 m
		Min. długość działki:	17,10 m
		Wysokość budynku:	8,70 m
		Wysokość parteru:	2,60 m

Cena projektu na dzień 27.02.2021: **6 138,00 zł**



Pokaż projekt w internecie

ARC Sosnówka bliźniak A-BL2 z garażem CE - Dom Sosnówka zaprojektowano na rzucie prostokąta gdzie kalenica jest równoległa względem elewacji frontowej. Doskonale wpisze się na nieduże działki o średniej wielkości i ze względu na typowy kształt będzie się dobrze komponował w każdym otoczeniu..