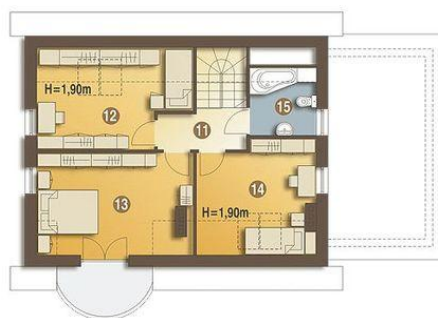




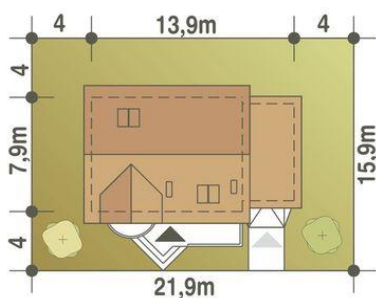
Projekt **ARC Sikorka z garażem CE (DOM AR4-93)**



1. Wiatrołap 3.2 m<sup>2</sup>
2. Hol 5.3 m<sup>2</sup>
3. Spizarnia 1.5 m<sup>2</sup>
4. Kuchnia 5.9 m<sup>2</sup>
5. Pokój dzienny 23.2 m<sup>2</sup>
6. Klatka schodowa 2.9 m<sup>2</sup>
7. Pokój 8.1 m<sup>2</sup>
8. Łazienka 3.5 m<sup>2</sup>
9. Pom. techniczne + C.O.\* 3.2 m<sup>2</sup>
10. Garaż\* 19.3 m<sup>2</sup>



11. Hol 3.8 m<sup>2</sup>
12. Pokój 10.2 (16.1) m<sup>2</sup>
13. Pokój 15.2 (17.4) m<sup>2</sup>
14. Pokój 10.0 (14.4) m<sup>2</sup>
15. Łazienka 4.0 (5.0) m<sup>2</sup>



**Informacje**

Wysokość parteru:	<b>2,70 m</b>	Typ zabudowy:	<b>z poddaszem</b>
Liczba pokoi:	<b>5</b>	Pow. zabudowy:	<b>100,90 m<sup>2</sup></b>
Pow. dachu:	<b>169,50 m<sup>2</sup></b>	Pow. użytkowa:	<b>96,80 m<sup>2</sup></b>
Szerokość budynku:	<b>13,90 m</b>	Kubatura:	<b>261,30 m<sup>3</sup></b>
Długość budynku:	<b>7,90 m</b>	Kąt nachylenia dachu:	<b>40,00°</b>
		Min. szerokość działki:	<b>21,90 m</b>
		Min. długość działki:	<b>15,90 m</b>
		Wysokość budynku:	<b>7,80 m</b>

Cena projektu na dzień 11.03.2021: **3 300,00 zł**



**Pokaż projekt w internecie**

ARC Sikorka z garażem CE - Niewielki dom z użytkowym poddaszem dla 4-5 osobowej rodziny o interesującym układzie funkcjonalnym dającym ciekawy układ wnętrza. Na parterze zaprojektowano część ogólną: salon ze ściętym narożnikiem, kuchnię ze spizarnią, c.o., łazienkę oraz mały pokój gościnny.