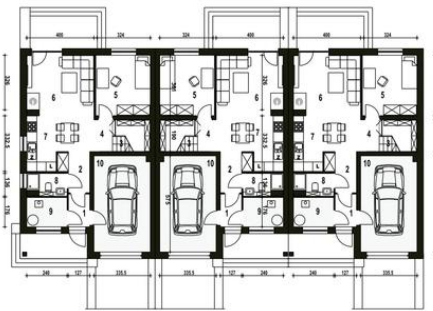
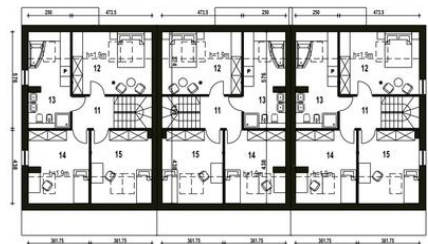




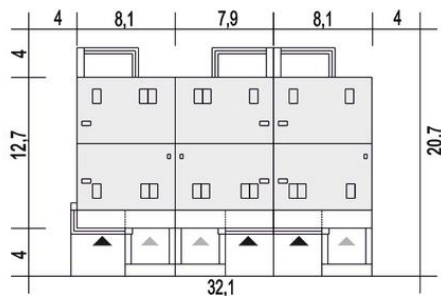
Projekt **ARC Mazurek szeregówka z garażem CE (DOM OG1-66)**



1. Wiatrołap 2.4 m<sup>2</sup>
2. Hol 3.8 m<sup>2</sup>
3. Schody 4.2 m<sup>2</sup>
4. Przedp.+Spizarnia 2.7 m<sup>2</sup>
5. Pokój 11.3 m<sup>2</sup>
6. Salon 18.8 m<sup>2</sup>
7. Kuchnia, jadalnia 5.7 m<sup>2</sup>
8. Łazienka 2.9 m<sup>2</sup>
9. Pom.techniczne\* 4.1 m<sup>2</sup>
10. Garaż\* 18.9 m<sup>2</sup>



11. Przedpokój 4.6 (4.6) m<sup>2</sup>
12. Sypialnia 11.6 (17.5) m<sup>2</sup>
13. Łazienka 10.8 (13.9) m<sup>2</sup>
14. Sypialnia 10.8 (15.3) m<sup>2</sup>
15. Sypialnia 11.0 (15.5) m<sup>2</sup>



**Informacje**

Pow. dachu:	<b>110,10 m<sup>2</sup></b>	Pow. zabudowy:	<b>97,10 m<sup>2</sup></b>
Szerokość budynku:	<b>7,90 m</b>	Pow. użytkowa:	<b>101,10 m<sup>2</sup></b>
Długość budynku:	<b>12,70 m</b>	Kąt nachylenia dachu:	<b>35,00°</b>
		Min. szerokość działki:	<b>7,90 m</b>
		Min. długość działki:	<b>20,70 m</b>
		Wysokość budynku:	<b>8,60 m</b>
		Wysokość parteru:	<b>2,50 m</b>
		Liczba pokoi:	<b>5</b>

Cena projektu na dzień 15.11.2018: **2 800,00 zł**



**Pokaż projekt w internecie**

ARC Mazurek szeregówka z garażem CE - Nowoczesny dom z poddaszem użytkowym..