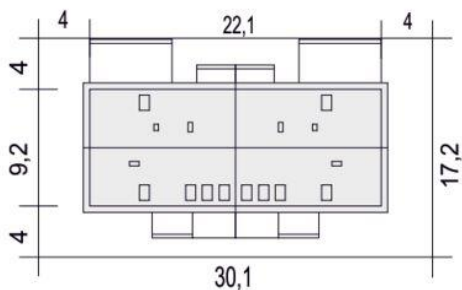
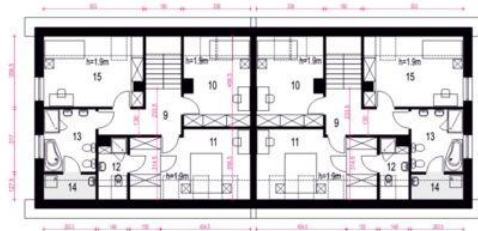
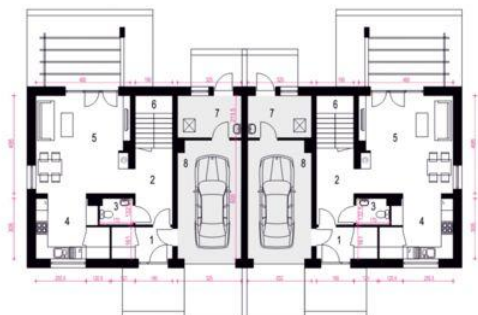




Projekt **ARC Igor II A1-BL z garażem PS CE (DOM OG2-92)**



Informacje

Pow. dachu:	330,90 m²	Typ zabudowy:	bliźniak
		Pow. zabudowy:	202,70 m²
		Pow. użytkowa:	217,80 m²
		Kąt nachylenia dachu:	45,00°
		Min. szerokość działki:	19,10 m
		Min. długość działki:	17,20 m
		Wysokość budynku:	9,30 m
		Liczba pokoi:	8

Cena projektu na dzień 12.03.2021: **6 138,00 zł**



Pokaż projekt w internecie

ARC Igor II A1-BL z garażem PS CE - ARC Igor II A1-BL z garażem PS CE to propozycja połączenie dwóch segmentów Igora II w odbiciach lustrzanych jedną ścianą szczytową od strony garaży. Opis poniżej dotyczy jednego segmentu.