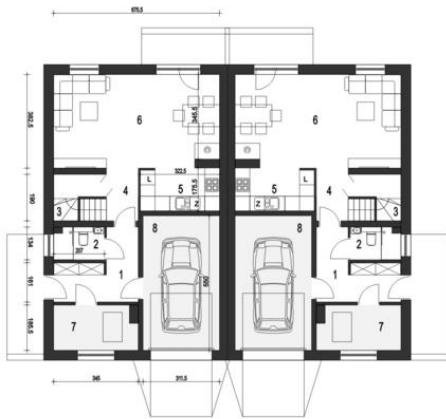




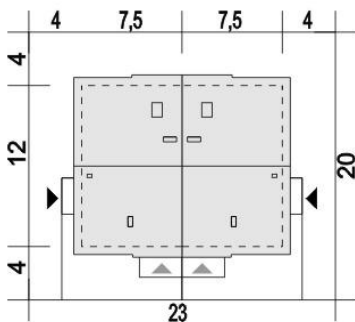
Projekt **ARC Głuszczyk II A-BL z garażem CE (DOM OG2-04)**



1. Wiatrołap 7.2 m²
2. Łazienka 2.6 m²
3. Schody 4.0 m²
4. Komunik.+schowek 4.1 m²
5. Kuchnia 5.5 m²
6. Salon 25.2 m²
7. Pom. tech. CO* 6.0 m²
8. Garaż* 16.9 m²



9. Hol 5.2 (5.2) m²
10. Garderoba* 3.1 (3.1) m²
11. Sypialnia 11.7 (16.2) m²
12. Sypialnia 12.3 (17.1) m²
13. Sypialnia 9.2 (14.5) m²
14. Łazienka 6.6 (10.8) m²



Informacje

Pow. dachu:	268,60 m²	Pow. zabudowy:	180,00 m²
Szerokość budynku:	15,00 m	Pow. użytkowa:	176,60 m²
Długość budynku:	12,00 m	Kąt nachylenia dachu:	35,00°
		Min. szerokość działki:	23,00 m
		Min. długość działki:	20,00 m
		Wysokość budynku:	8,70 m
		Wysokość parteru:	2,50 m
		Liczba pokoi:	8

Cena projektu na dzień 15.11.2018: **5 040,00 zł**



Pokaż projekt w internecie

ARC Głuszczyk II A-BL z garażem CE - 1.