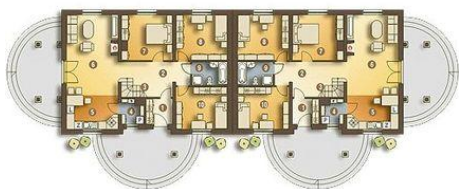
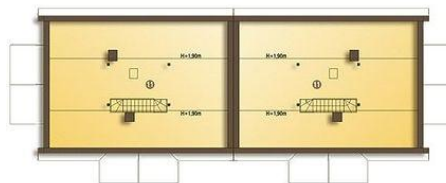




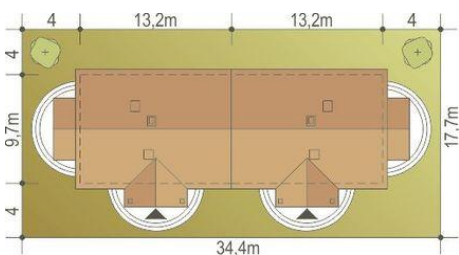
Projekt **ARC Czajka bliźniak bez garażu CE (DOM AR4-08)**



1. Wiatrołap 4.0 m²
2. Hol 10.3 m²
3. Schody 3.0 m²
4. Pom. tech.* 3.0 m²
5. Kuchnia + Jadalnia 10.2 m²
6. Salon 24.2 m²
7. Pokój 13.6 m²
8. Pokój 13.7 m²
9. Łazienka 4.8 m²
10. Pokój 12.7 m²



11. Pow. do adaptacji - strych* 41.3 m²



Informacje

Wysokość parteru:	2,70 m	Typ zabudowy:	bliźniak
Liczba pokoi:	8	Pow. zabudowy:	251,20 m²
Pow. dachu:	394,10 m²	Pow. użytkowa:	194,80 m²
Szerokość budynku:	26,40 m	Kubatura:	531,40 m³
Długość budynku:	9,70 m	Kąt nachylenia dachu:	35,00°
		Min. szerokość działki:	34,40 m
		Min. długość działki:	17,70 m
		Wysokość budynku:	7,10 m

Cena projektu na dzień 11.03.2021: **5 940,00 zł**



Pokaż projekt w internecie

ARC Czajka bliźniak bez garażu CE - Jeden segment to mały, ale wygodny dom parterowy przeznaczony dla 3-4 osobowej rodziny z poddaszem do adaptacji. Poddasze można wykorzystać również jako składzik.