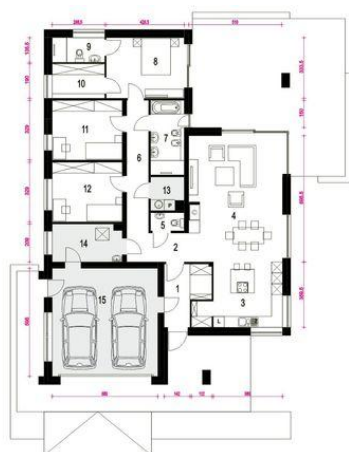
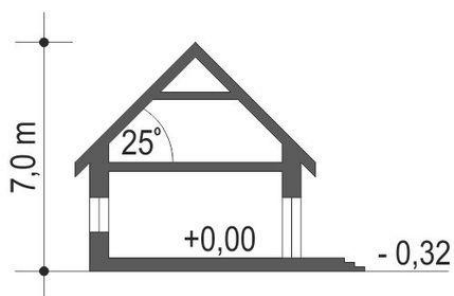
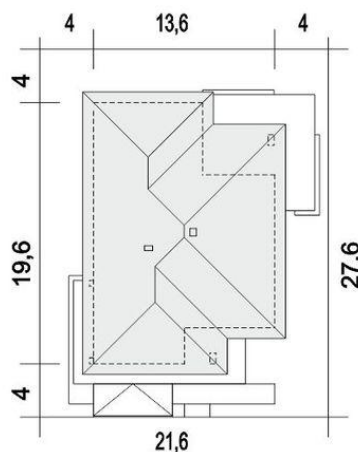




Projekt **ARC Bursztyn II z garażem dwustanowiskowym CE (DOM OG3-72)**



1. Wiatrołap z garderobą 7.1 m<sup>2</sup>
2. Hol 4.9 m<sup>2</sup>
3. Kuchnia ze szpizarnią 15.0 m<sup>2</sup>
4. Salon 35.5 m<sup>2</sup>
5. WC 1.8 m<sup>2</sup>
6. Korytarz 8.5 m<sup>2</sup>
7. Łazienka 7.4 m<sup>2</sup>
8. Sypialnia 14.1 m<sup>2</sup>
9. Łazienka 3.8 m<sup>2</sup>
10. Garderoba 5.3 m<sup>2</sup>
11. Sypialnia 12.9 m<sup>2</sup>
12. Sypialnia 12.9 m<sup>2</sup>
13. Pralnia\* 3.2 m<sup>2</sup>
14. Kotłownia\* 7.9 m<sup>2</sup>
15. Garaż\* 34.2 m<sup>2</sup>



### Informacje

Pow. dachu:	<b>326,50 m<sup>2</sup></b>	Pow. zabudowy:	<b>218,60 m<sup>2</sup></b>
Szerokość budynku:	<b>13,60 m</b>	Pow. użytkowa:	<b>129,00 m<sup>2</sup></b>
Długość budynku:	<b>19,60 m</b>	Kąt nachylenia dachu:	<b>25,00°</b>
		Min. szerokość działki:	<b>21,60 m</b>
		Min. długość działki:	<b>27,60 m</b>
		Wysokość budynku:	<b>7,00 m</b>
		Wysokość parteru:	<b>2,80 m</b>
		Liczba pokoi:	<b>4</b>

Cena projektu na dzień 04.02.2021: **3 520,00 zł**



**Pokaż projekt w internecie**

ARC Bursztyn II z garażem dwustanowiskowym CE - Projekt domu jednorodzinnego, parterowego dla 4- osobowej rodziny..