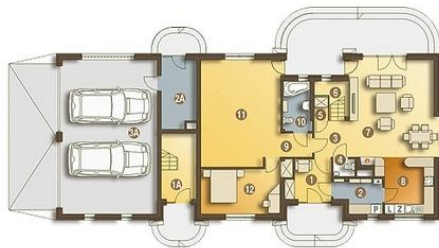




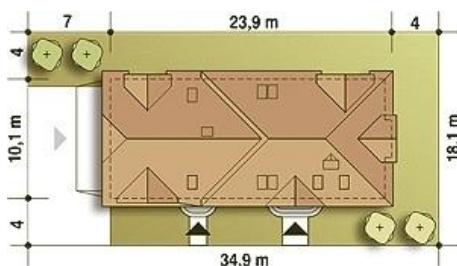
Projekt **ARC Amelia IV z garażem dwustanowiskowym CE (DOM AR3-04)**



1. Wiatrołap 6.0 m²
2. Pom. gosp. + C.O.* 5.5 m²
3. Hol 4.0 m²
4. WC 1.3 m²
5. Garderoba 1.0 m²
6. Schody 3.2 m²
7. Pokój dzienny 34.2 m²
8. Kuchnia 11.0 m²
9. Hol 2.4 m²
10. Łazienka 5.0 m²
11. Pokój rekreacyjny 30.8 m²
12. Sypialnia 14.5 m²
- 1A. Hol + Schody 8.4 m²
- 2A. Pom. gospodarcze* 8.5 m²
- 3A. Garaż* 53.6 m²



13. Korytarz 2.9 m²
14. Sypialnia 21.1 (33.2) m²
15. Garderoba/Strych* 1.7 m²
16. Łazienka 3.2 (5.4) m²
17. Łazienka 5.8 (6.9) m²
18. Sypialnia 20.2 (30.9) m²
19. Sypialnia 20.2 (30.9) m²
- 4A. Hol 2.8 (5.7) m²
- 5A. Komunikacja 5.4 (6.9) m²
- 6A. Pokój dzienny z kuchnią 23.6 (27.4) m²
- 7A. Sypialnia 14.0 (19.4) m²
- 8A. Łazienka 5.9 (8.8) m²



Informacje

Wysokość parteru:	2,70 m	Typ zabudowy:	z poddaszem
Liczba pokoi:	8	Pow. zabudowy:	237,20 m²
Pow. dachu:	352,00 m²	Pow. użytkowa:	246,30 m²
Szerokość budynku:	23,90 m	Kubatura:	1171,70 m³
Długość budynku:	10,10 m	Kąt nachylenia dachu:	35,00°
		Min. szerokość działki:	34,90 m
		Min. długość działki:	18,10 m
		Wysokość budynku:	8,10 m

Cena projektu na dzień 16.11.2018: **3 450,00 zł**



Pokaż projekt w internecie

ARC Amelia IV z garażem dwustanowiskowym CE - Wygodny dom wielopokoleniowy, wolnostojący, niepodpiwniczony, z garażem 2-stanowiskowym, posiadający 2 mieszkania: większe dla 4-6 osób, oraz mniejsze, zlokalizowane nad częścią garażową, dla 1-2 osób. Mieszkanie większe zajmuje cały parter oraz część poddasza.