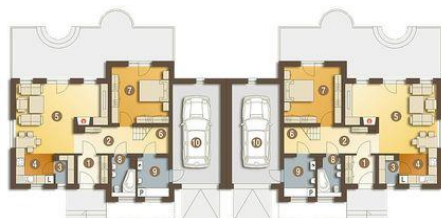




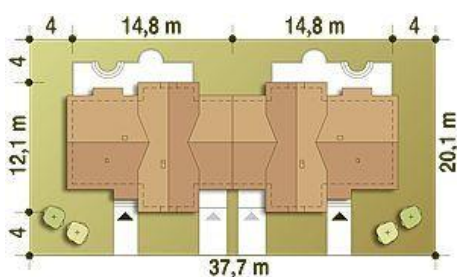
Projekt **ARC Abigail bliźniak z garażem CE (DOM AR6-21)**



1. Wiatrołap 4.1 m²
2. Hol 9.5 m²
3. Spiżarnia 2.4 m²
4. Kuchnia 5.4 m²
5. Pokój dzienny 26.0 m²
6. Schody 3.5 m²
7. Sypialnia 15.5 m²
8. Łazienka 4.2 m²
9. Pom.tech. + C.O.* 5.9 m²
10. Garaż* 23.1 m²



11. Hol 3.3 (3.7) m²
12. Pokój 10.7 (12.0) m²
13. Łazienka 2.9 (3.2) m²
14. Pokój 11.0 (12.3) m²
15. Łazienka 2.9 (3.2) m²



Informacje

Liczba pokoi:	8	Typ zabudowy:	z poddaszem
Pow. dachu:	444,20 m²	Pow. zabudowy:	260,10 m²
Szerokość budynku:	29,70 m	Pow. użytkowa:	199,00 m²
Długość budynku:	12,10 m	Kąt nachylenia dachu:	55,00°
		Min. szerokość działki:	37,70 m
		Min. długość działki:	20,10 m
		Wysokość budynku:	8,50 m
		Wysokość parteru:	2,70 m

Cena projektu na dzień 11.03.2021: **5 940,00 zł**



Pokaż projekt w internecie

ARC Abigail bliźniak z garażem CE - Jeden segment to stylizowany nieduży, ciekawy i bardzo wygodny dom z poddaszem użytkowym przeznaczony dla 4-osobowej rodziny. Na parterze zaprojektowano wiatrołap, hol, dużą sypialnię, salon, kuchnię ze spiżarnią oraz łazienkę.