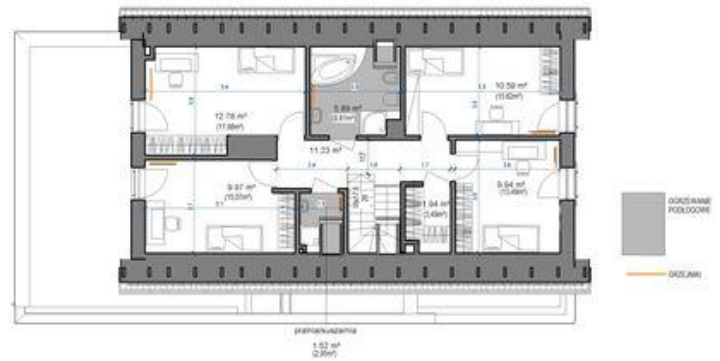




Projekt **APP Domidea 62 2G CE (DOM PO1-78)**



Zestawienie wszystkich pomieszczeń domu			Zestawienie powierzchni użytkowej domu		
Numer	Nazwa	Powierzchnia	Numer	Nazwa	Powierzchnia
1 parter					
C1	Wiatrołop	2,80 m ²	C11	Wiatrołop	2,80 m ²
C2	Hall i schody	5,86 m ²	C2	Hall i schody	5,86 m ²
C3	Salon z jadalnią	31,35 m ²	C3	Salon z jadalnią	31,35 m ²
C4	Kuchnia	11,52 m ²	C4	Kuchnia	11,52 m ²
C5	Spizarnia	1,78 m ²	C5	Spizarnia	1,78 m ²
C6	Pokój	11,00 m ²	C6	Pokój	11,00 m ²
C7	WC	4,18 m ²	C7	WC	4,18 m ²
Cp8	Kotłownia pralna	6,44 m ²			66,48 m ²
Cp9	Garaz	45,17 m ²	2 piętro I		
Cp21	Schowek ogr.	13,94 m ²	Cs10	Pokój	9,97 m ²
		134,03 m ²	Cs11	Pokój	12,78 m ²
2 piętro II					
Cs10	Pokój	9,97 m ²	Cs12	Lazienka	5,86 m ²
Cs11	Pokój	12,78 m ²	Cs16	Hall i schody	11,23 m ²
Cs12	Lazienka	5,86 m ²	Cs17	pralnia/susznia	1,52 m ²
Cs16	hall i schody	11,23 m ²	Cs18	Pokój	9,94 m ²
Cs17	pralnia/susznia	1,52 m ²	Cs19	Pokój	10,59 m ²
Cs18	Pokój	9,94 m ²	Cs20	Garderoba	1,94 m ²
Cs19	Pokój	10,59 m ²			63,85 m ²
Cs20	Garderoba	1,94 m ²			powierzchnia użytkowa domu - 132,33 m ²
		63,85 m ²			
		powierzchnia netto domu - 197,88 m ²			

pow. tarasu		
Numer	Nazwa	Powierzchnia
C11	taras ziemny	109,71 m ²

Powierzchnię podano wg PN-ISO 9836:1997 zgodnie z Rozp. Ministra z dnia 25.04.2012 z późniejszymi zmianami

Informacje

Pow. dachu:	189,17 m²	Typ zabudowy:	z poddaszem
Szerokość budynku:	18,90 m	Pow. zabudowy:	181,70 m²
Długość budynku:	9,70 m	Pow. użytkowa:	132,33 m²
		Kubatura:	495,89 m³
		Kąt nachylenia dachu:	40,00 °
		Min. szerokość działki:	26,80 m
		Min. długość działki:	17,60 m
		Wysokość budynku:	8,16 m

Cena projektu na dzień 26.02.2021: **3 936,00 zł**



Pokaż projekt w internecie

APP Domidea 62 2G CE - Nowość APP DOMIDEA 62 2G CE.