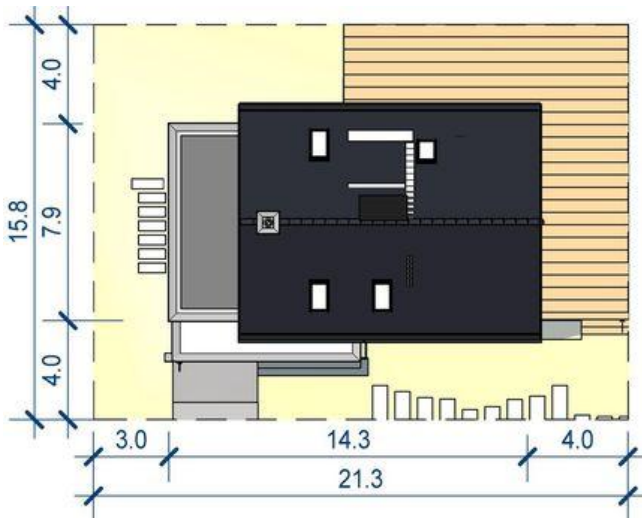
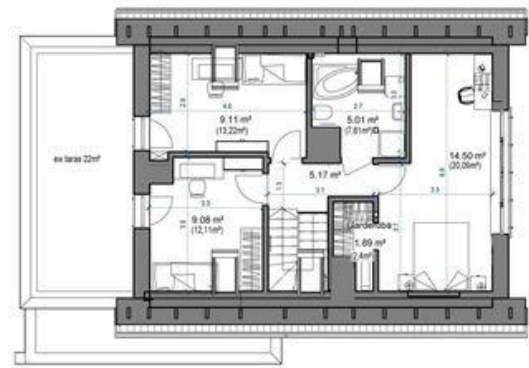




Projekt APP Domidea 58 mg paliwo stałe CE (DOM PO1-47)



Informacje

Liczba pokoi:	5	Typ zabudowy:	z poddaszem
Pow. dachu:	139,80 m²	Pow. zabudowy:	114,40 m²
		Pow. użytkowa:	99,99 m²
		Kubatura:	321,98 m³
		Kąt nachylenia dachu:	40,00°
		Min. szerokość działki:	21,30 m
		Min. długość działki:	15,80 m
		Wysokość budynku:	7,99 m

Cena projektu na dzień 10.03.2021: **3 075,00 zł**



Pokaż projekt w internecie

APP Domidea 58 mg paliwo stałe CE - APP Domidea 58 mg CE.