



Projekt **APP Domidea 55 PALIWO STAŁE CE (DOM PO1-67)**



Parter

Parter wersja 1.



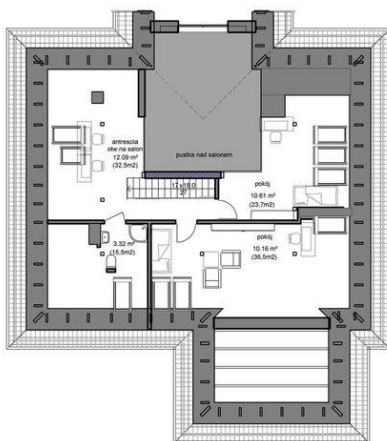
Parter

Parter wersja 2.



Poddasze

Poddasze



**Informacje**

Liczba pokoi:	<b>6</b>	Typ zabudowy:	<b>parterowy</b>
Pow. dachu:	<b>296,34 m<sup>2</sup></b>	Pow. zabudowy:	<b>189,10 m<sup>2</sup></b>
		Pow. użytkowa:	<b>155,50 m<sup>2</sup></b>
		Kubatura:	<b>593,86 m<sup>3</sup></b>
		Kąt nachylenia dachu:	<b>30,00°</b>
		Min. szerokość działki:	<b>22,70 m</b>
		Min. długość działki:	<b>25,20 m</b>
		Wysokość budynku:	<b>7,70 m</b>

Cena projektu na dzień 26.02.2021: **3 321,00 zł**



**Pokaż projekt w internecie**

APP Domidea 55 PALIWO STAŁE CE - To rozłożysty parterowy, bardzo komfortowy dom z poddaszem użytkowym. Do domu prowadzi przestronny doświetlony przedśwonek z pojemną szafą. Bardzo przemyślane rozplanowanie pomieszczeń zapewnia elastyczność w dostosowaniu ich do swoich potrzeb.