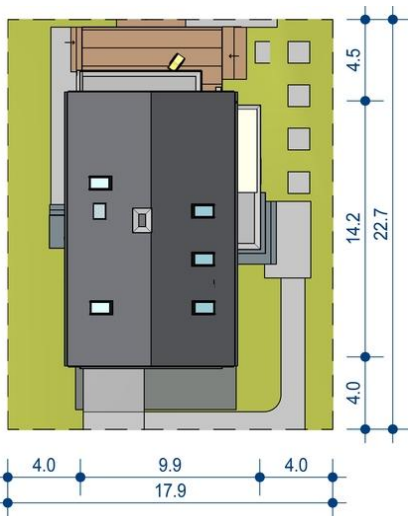
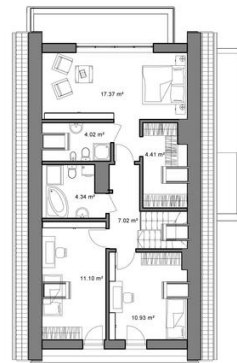
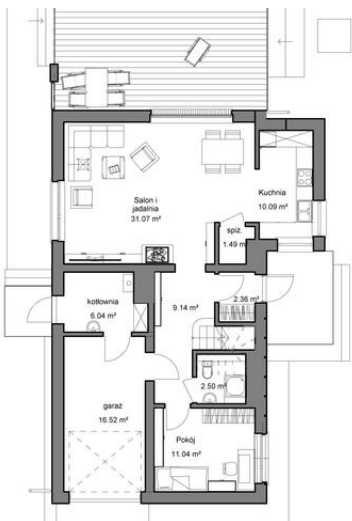




Projekt **APP Domidea 50 d40 w2 PALIWO STAŁE CE (DOM PO1-66)**



**Informacje**

|               |                             |                         |                             |
|---------------|-----------------------------|-------------------------|-----------------------------|
| Liczba pokoi: | <b>5</b>                    | Typ zabudowy:           | <b>z poddaszem</b>          |
| Pow. dachu:   | <b>174,50 m<sup>2</sup></b> | Pow. zabudowy:          | <b>117,63 m<sup>2</sup></b> |
|               |                             | Pow. użytkowa:          | <b>126,89 m<sup>2</sup></b> |
|               |                             | Kubatura:               | <b>509,95 m<sup>3</sup></b> |
|               |                             | Kąt nachylenia dachu:   | <b>40,00°</b>               |
|               |                             | Min. szerokość działki: | <b>17,90 m</b>              |
|               |                             | Min. długość działki:   | <b>22,70 m</b>              |
|               |                             | Wysokość budynku:       | <b>7,90 m</b>               |

Cena projektu na dzień 15.11.2018: **2 415,00 zł**



**Pokaż projekt w internecie**

APP Domidea 50 d40 w2 PALIWO STAŁE CE - Prosty, tani w budowie dom na wąskiej działce - o zwartej bryle i atrakcyjnej formie. Połączenie sprawdzonych rozwiązań, prosty dwuspadowy dach sprawia, że budynek jest stosunkowo niedrogi i nietrudny w budowie.