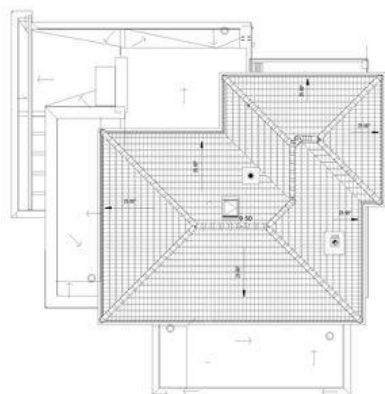
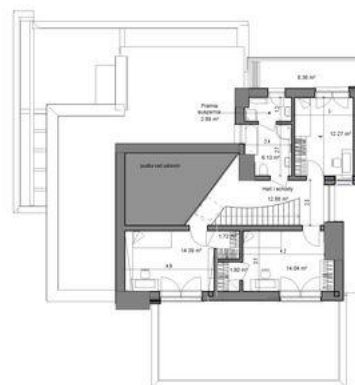




Projekt **APP Domidea 104d 2G CE (DOM PO1-88)**



Informacje

Typ zabudowy:	piętrowy
Pow. zabudowy:	222,69 m²
Pow. użytkowa:	177,98 m²
Kąt nachylenia dachu:	25,00°
Min. szerokość działki:	23,30 m
Min. długość działki:	24,60 m
Szerokość budynku:	16,30 m
Długość budynku:	15,90 m

Cena projektu na dzień 11.03.2021: **4 920,00 zł**



Pokaż projekt w internecie

APP Domidea 104d 2G CE - Nowość 2020.