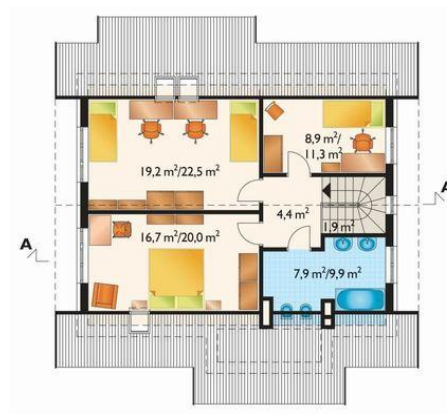




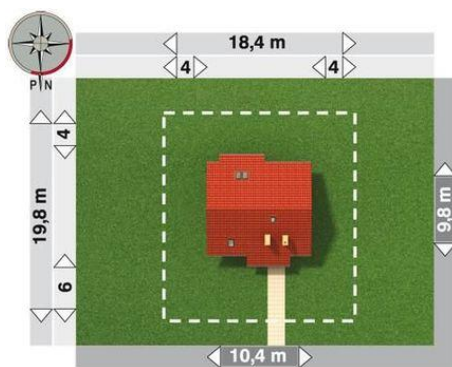
Projekt **AN ŻWIREK CE (DOM AN8-11)**



pokój dzienny = 27.7 m<sup>2</sup>  
kuchnia = 11.1 m<sup>2</sup>  
gabinet = 10.4 m<sup>2</sup>  
przedpokój = 10.2 m<sup>2</sup>  
łazienka = 3.2 m<sup>2</sup>  
sień = 2.9 m<sup>2</sup>  
klatka schodowa = 0.0 m<sup>2</sup>  
pomieszczenie gospodarcze = 0.0 m<sup>2</sup>



pokój = 19.2 m<sup>2</sup>  
pokój = 16.7 m<sup>2</sup>  
pokój = 7.9 m<sup>2</sup>  
łazienka = 7.9 m<sup>2</sup>  
przedpokój = 4.4 m<sup>2</sup>  
klatka schodowa = 0.0 m<sup>2</sup>



**Informacje**

Wysokość budynku:	<b>8,30 m</b>	Typ zabudowy:	<b>z poddaszem</b>
Liczba pokoi:	<b>5</b>	Pow. całkowita:	<b>200,50 m<sup>2</sup></b>
Pow. dachu:	<b>172,50 m<sup>2</sup></b>	Pow. zabudowy:	<b>94,20 m<sup>2</sup></b>
		Pow. użytkowa:	<b>122,50 m<sup>2</sup></b>
		Kubatura:	<b>558,50 m<sup>3</sup></b>
		Kąt nachylenia dachu:	<b>40,00°</b>
		Min. szerokość działki:	<b>18,40 m</b>
		Min. długość działki:	<b>19,80 m</b>

Cena projektu na dzień 11.03.2021: **1 645,00 zł**



**Pokaż projekt w internecie**

AN ŻWIREK CE - Dom parterowy, z użytkowym poddaszem, niepodpiwniczony Parter budynku mieści sień, hol, łazienkę, pomieszczenie gospodarcze, kuchnię z miejscem do jedzenia, pokój dzienny i gabinet. Na użytkowe poddasze składają się dostępne z przedpokoju 3 pokoje i łazienka.