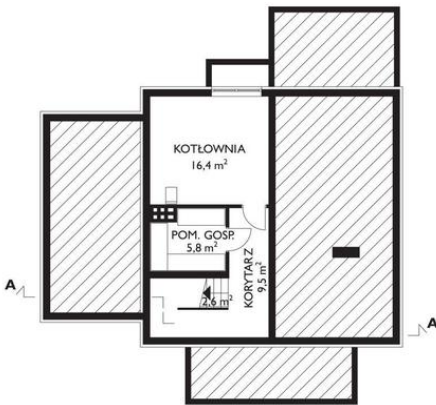




Projekt **AN WRZOS CE (DOM AN7-80)**



kotłownia = 0.0 m2
pomieszczenie gospodarcze = 0.0 m2
klatka schodowa = 0.0 m2
korytarz = 0.0 m2



pokój dzienny = 23.8 m2
pokój = 16.4 m2
kuchnia = 12.2 m2
hol = 6.5 m2
łazienka = 4.4 m2
sień = 2.0 m2
garaż = 0.0 m2
klatka schodowa = 0.0 m2



pokój = 19.3 m2
pokój = 12.4 m2
pokój = 10.8 m2
przedpokój = 7.3 m2
łazienka = 4.5 m2
klatka schodowa = 0.0 m2

Informacje

Wysokość budynku:	9,20 m	Typ zabudowy:	z poddaszem
Liczba pokoi:	5	Pow. całkowita:	257,40 m2
Pow. dachu:	216,00 m2	Pow. zabudowy:	109,70 m2
		Pow. użytkowa:	119,40 m2
		Kubatura:	705,00 m3
		Kąt nachylenia dachu:	45,00°
		Min. szerokość działki:	21,20 m
		Min. długość działki:	17,60 m

Cena projektu na dzień 16.11.2018: **2 790,00 zł**



Pokaż projekt w internecie

AN WRZOS CE - Dom parterowy, z użytkowym poddaszem, częściowo podpiwniczony, z garażem Wejście przez sień do holu. Z holu dostępne są: pokój dzienny, kuchnia, pokój gościnny i łazienka. Na poddaszu zlokalizowano 3 pokoje sypialne i łazienkę. Garaż dostępny z poziomu terenu.