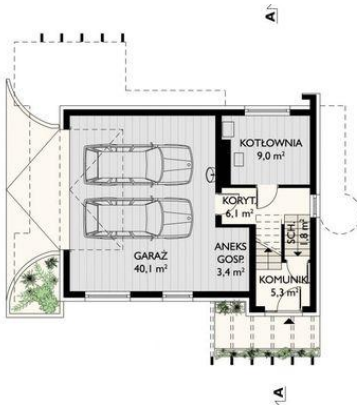
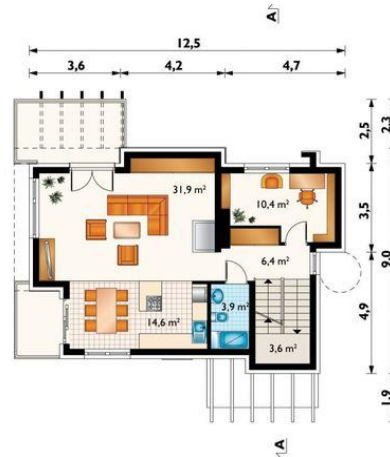




Projekt **AN TRISTAN CE (DOM AO11-72)**



komunikacja = 0.0 m²
klatka schodowa = 0.0 m²
pomieszczenie gospodarcze = 0.0 m²
garaż = 0.0 m²
kotłownia = 0.0 m²
korytarz = 0.0 m²



pokój dzienny = 31.9 m²
kuchnia + jadalnia = 14.6 m²
gabinet = 10.4 m²
hol = 6.4 m²
łazienka = 3.9 m²
klatka schodowa = 0.0 m²



pokój = 16.7 m²
pokój = 15.6 m²
pokój = 12.1 m²
łazienka = 7.8 m²
przedpokój = 6.9 m²
łazienka = 2.9 m²
klatka schodowa = 0.0 m²

Informacje

Pow. całkowita:	301,90 m²
Pow. zabudowy:	94,40 m²
Pow. użytkowa:	132,30 m²
Kubatura:	830,00 m³
Kąt nachylenia dachu:	3,00 °
Min. szerokość działki:	22,30 m
Min. długość działki:	17,00 m
Pow. dachu:	65,70 m²

Cena projektu na dzień 11.03.2021: **4 090,00 zł**



Pokaż projekt w internecie

AN TRISTAN CE - Dom piętrowy, niepodpiwniczony, z garażem dwustanowiskowym. Podobnie jak większa Izolda, projekt piętrowego domu Tristan ma płaski dach, do pokrycia drobnymi bylinami, które mogą odzyskiwać dla redukcji dwutlenku węgla i produkcji tlenu teren zielony zajęty przez budowę.