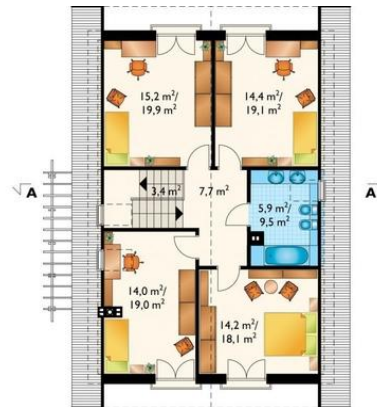




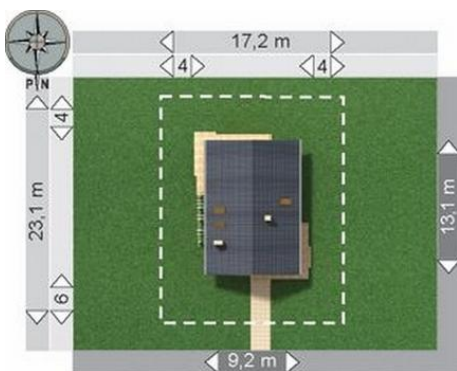
Projekt **AN TAMARYSZEK CE (DOM AN7-40)**



pokój dzienny = 30.4 m²
hol = 8.9 m²
kuchnia = 8.5 m²
jadalnia = 6.8 m²
kotłownia = 6.8 m²
spiżarka = 5.5 m²
łazienka = 4.6 m²
wiatrolap = 4.3 m²
klatka schodowa = 3.6 m²
garderoba = 2.2 m²



sypialnia = 15.2 m²
sypialnia = 14.4 m²
sypialnia = 14.0 m²
przedpokój = 7.7 m²
łazienka = 5.9 m²
klatka schodowa = 3.4 m²



Informacje

Wysokość budynku:	8,00 m	Typ zabudowy:	z poddaszem
Liczba pokoi:	5	Pow. całkowita:	282,80 m²
Pow. dachu:	191,10 m²	Pow. zabudowy:	101,60 m²
		Pow. użytkowa:	137,00 m²
		Kubatura:	744,20 m³
		Kąt nachylenia dachu:	38,00°
		Min. szerokość działki:	17,20 m
		Min. długość działki:	23,10 m

Cena projektu na dzień 16.11.2018: **1 355,00 zł**

Pokaż projekt w internecie

AN TAMARYSZEK CE - Dom parterowy, z użytkowym poddaszem, niepodpiwniczony. Przez obszerną sieć połączoną z garderobą przechodzimy do holu. Z holu dostępne są: pokój dzienny, jadalnia, kuchnia, hol, łazienka. Pomieszczenie kotłowni umieszczono bezpośrednio przy sieni wejściowej.