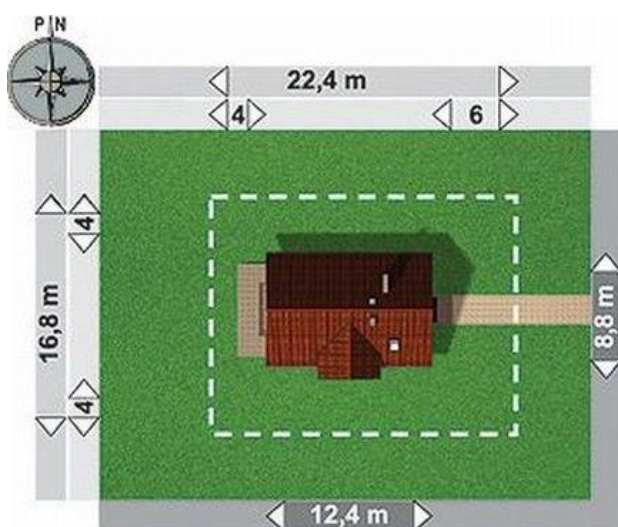
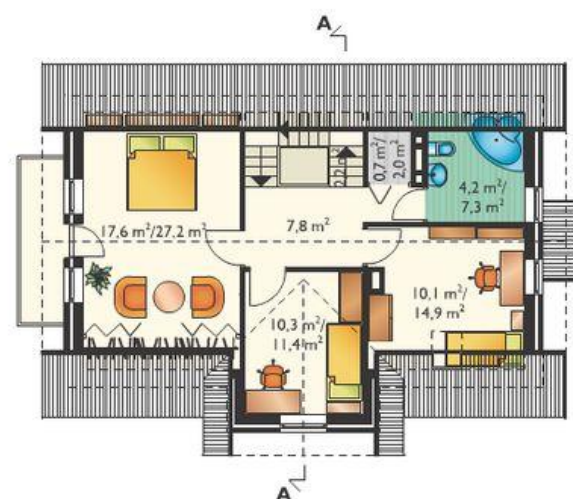
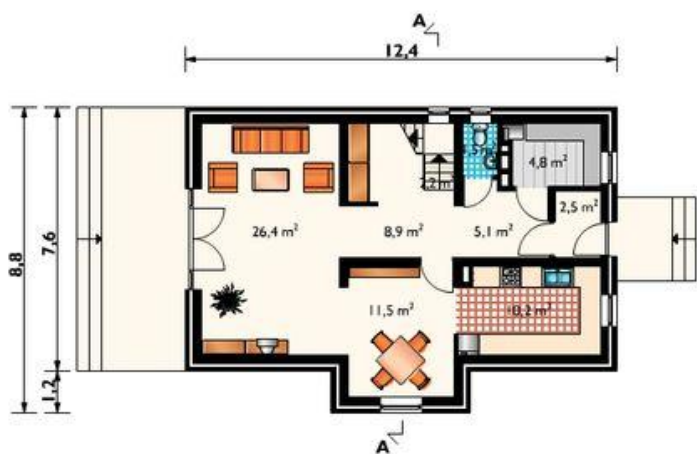




Projekt **AN SUPEŁEK CE (DOM AN7-26)**



**Informacje**

Wysokość budynku:	<b>8,00 m</b>	Typ zabudowy:	<b>z poddaszem</b>
Liczba pokoi:	<b>4</b>	Pow. całkowita:	<b>231,60 m<sup>2</sup></b>
Pow. dachu:	<b>133,00 m<sup>2</sup></b>	Pow. zabudowy:	<b>98,60 m<sup>2</sup></b>
		Pow. użytkowa:	<b>116,90 m<sup>2</sup></b>
		Kubatura:	<b>610,00 m<sup>3</sup></b>
		Kąt nachylenia dachu:	<b>45,00°</b>
		Min. szerokość działki:	<b>16,80 m</b>
		Min. długość działki:	<b>22,40 m</b>

Cena projektu na dzień 11.03.2021: **1 645,00 zł**



**Pokaż projekt w internecie**

AN SUPEŁEK CE - Dom parterowy, z użytkowym poddaszem, niepodpiwniczony. Na parterze zaprojektowano przedpokój, hol, pokój dzienny, kuchnię, jadalnię, w.c. oraz kotłownię z pralnią. Na poddaszu znajdują się 3 sypialnie, schowek i łazienka. Zasadniczą bryłę budynku tworzy prostopadłościan z wysuniętą jadalnią.