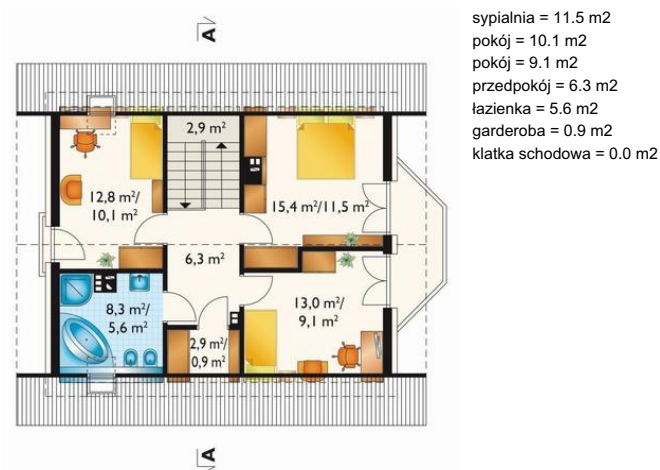
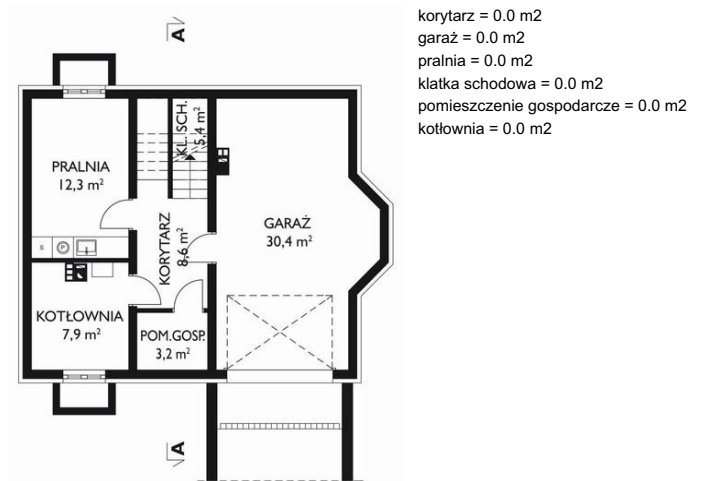
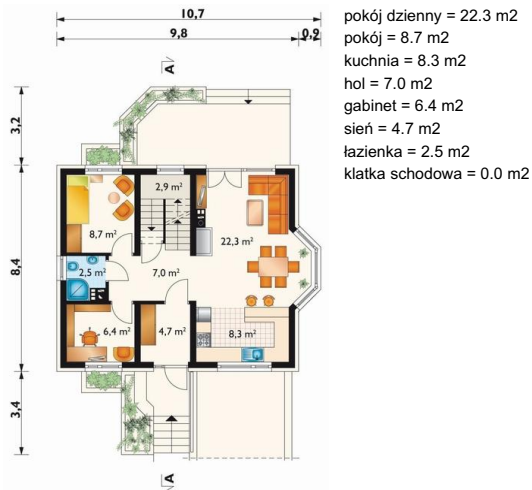




Projekt **AN SONIA MINI CE (DOM AO4-15)**



Informacje

Wysokość budynku:	8,80 m	Typ zabudowy:	z poddaszem
Liczba pokoi:	6	Pow. całkowita:	322,70 m²
Pow. dachu:	148,50 m²	Pow. zabudowy:	85,00 m²
		Pow. użytkowa:	103,50 m²
		Kubatura:	796,20 m³
		Kąt nachylenia dachu:	42,00°
		Min. szerokość działki:	18,70 m
		Min. długość działki:	18,40 m

Cena projektu na dzień 16.11.2018: **2 790,00 zł**



Pokaż projekt w internecie

AN SONIA MINI CE - Dom parterowy, z użytkowym poddaszem, podpiwniczony, z garażem Projekt domu Sonia Mini przedstawia najmniejszy wariant w Rodzinie Sonii. Należą do niej projekty małych domów parterowych z użytkowym poddaszem powstałe na planie zwartego prostokąta.