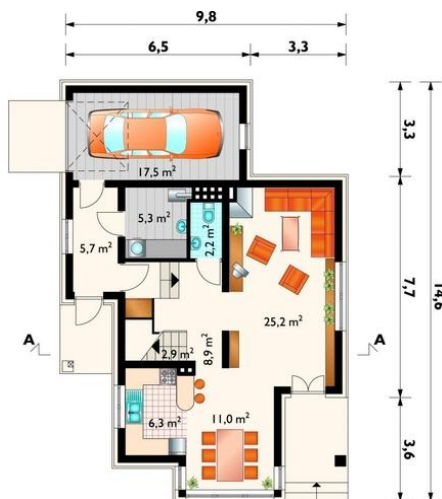
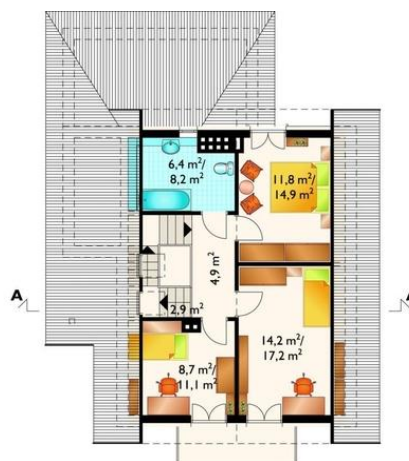




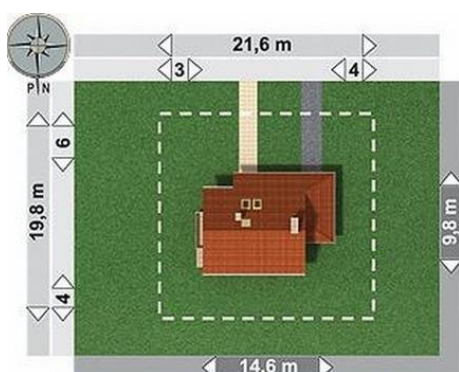
Projekt **AN SŁOMKA CE (DOM AN7-09)**



pokój dzienny = 25.2 m²
garaż = 17.5 m²
jadalnia = 11.0 m²
hol = 8.9 m²
kuchnia = 6.3 m²
sień = 5.7 m²
kotłownia + pralnia = 5.3 m²
klatka schodowa = 2.9 m²
wc = 2.2 m²



pokój = 14.2 m²
pokój = 11.8 m²
pokój = 8.7 m²
łazienka = 6.4 m²
przedpokój = 4.9 m²
klatka schodowa = 2.9 m²



Informacje

Wysokość budynku:	7,80 m	Typ zabudowy:	z poddaszem
Liczba pokoi:	4	Pow. całkowita:	213,00 m²
Pow. dachu:	197,00 m²	Pow. zabudowy:	109,90 m²
		Pow. użytkowa:	105,30 m²
		Kubatura:	614,90 m³
		Kąt nachylenia dachu:	40,00°
		Min. szerokość działki:	21,60 m
		Min. długość działki:	19,80 m

Cena projektu na dzień 16.11.2018: **1 315,00 zł**



Pokaż projekt w internecie

AN SŁOMKA CE - Dom parterowy, z użytkowym poddaszem, niepodpiwniczony, z garażem Na parterze znajduje się: sień, hol z klatką schodową, pokój dzienny, jadalnia, kuchnia, w.c., kotłownia i garaż. Na poddaszu mieszczą się 3 sypialnie i łazienka.