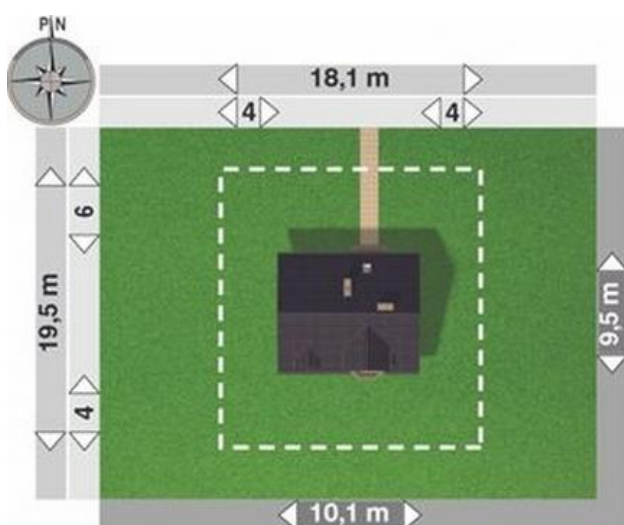
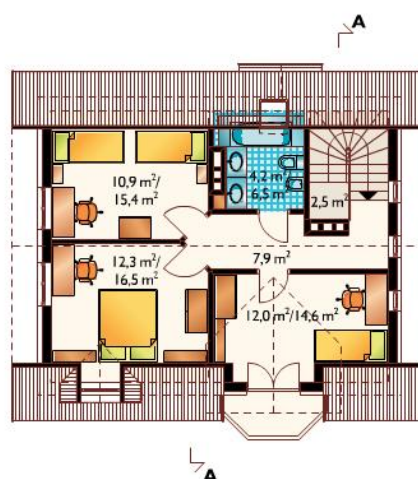
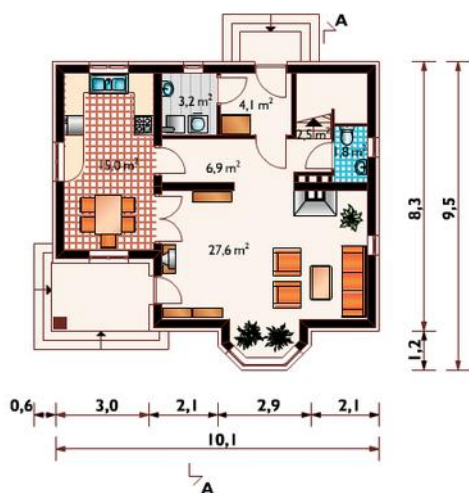




Projekt **AN ŚCIBOR CE (DOM AN1-43)**



Informacje

Wysokość budynku:	8,10 m	Typ zabudowy:	z poddaszem
Liczba pokoi:	4	Pow. całkowita:	180,80 m²
Pow. dachu:	139,80 m²	Pow. zabudowy:	86,60 m²
		Pow. użytkowa:	102,70 m²
		Kubatura:	555,00 m³
		Kąt nachylenia dachu:	40,00°
		Min. szerokość działki:	18,10 m
		Min. długość działki:	19,50 m

Cena projektu na dzień 15.11.2018: **1 315,00 zł**

Pokaż projekt w internecie

AN ŚCIBOR CE - Dom parterowy, z użytkowym poddaszem, niepodpiwniczony Dom przeznaczony dla 4-5 osobowej rodziny. Przez sień wchodzimy do holu. Na wprost możemy przejść do pokoju dziennego z kominkiem. Na prawo od wejścia znajdujemy kuchnię i jadalnię, natomiast na lewo w.c. oraz schody prowadzące na poddasze.