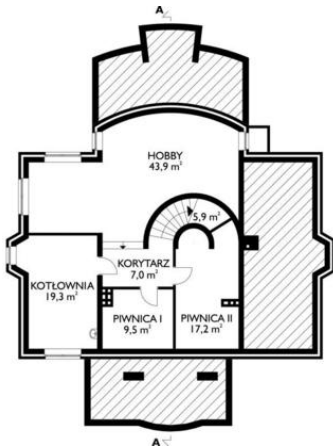




Projekt **AN SARMATA CE (DOM AN7-04)**



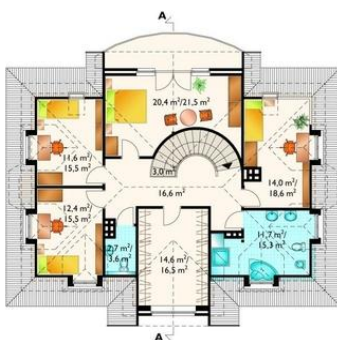
Piwnica



hobby = 43.9 m²
kotłownia = 19.3 m²
piwnica = 17.2 m²
piwnica = 9.5 m²
korytarz = 7.0 m²
klatka schodowa = 5.9 m²



pokój dzienny = 31.9 m²
kuchnia + jadalnia = 31.4 m²
hol = 17.9 m²
aneks = 12.3 m²
pokój = 11.9 m²
pralnia = 6.1 m²
sień = 5.5 m²
spiżarka = 4.5 m²
łazienka = 4.4 m²
klatka schodowa = 3.0 m²



pokój = 20.4 m²
przedpokój = 16.6 m²
garderoba = 14.6 m²
pokój = 14.0 m²
pokój = 12.4 m²
łazienka = 11.7 m²
pokój = 11.6 m²
klatka schodowa = 3.0 m²
wc = 2.7 m²

Informacje

Wysokość budynku:	10,50 m	Typ zabudowy:	z poddaszem
Liczba pokoi:	6	Pow. całkowita:	515,60 m²
Pow. dachu:	283,00 m²	Pow. zabudowy:	166,60 m²
		Pow. użytkowa:	223,70 m²
		Kubatura:	1424,30 m³
		Kąt nachylenia dachu:	45,00°
		Min. szerokość działki:	24,00 m
		Min. długość działki:	23,40 m

Cena projektu na dzień 16.11.2018: **1 940,00 zł**



Pokaż projekt w internecie

AN SARMATA CE - Dom parterowy, z użytkowym poddaszem, częściowo podpiwniczony Na parterze zlokalizowano pokój dzienny z aneksem kominkowym, pokój, kuchnię z jadalnią, spiżarnię, hol, łazienkę oraz wiatrołap wejściowy. Na poddaszu przewidziano 4 sypialnie, łazienkę, garderobę i w.c.