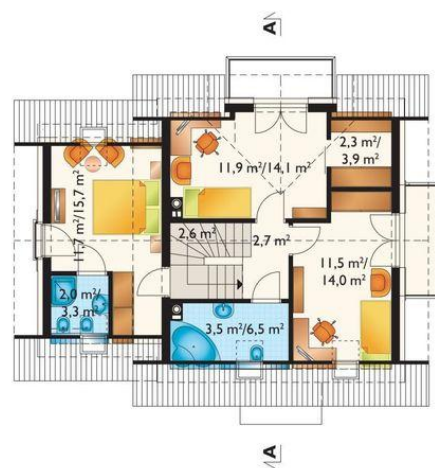




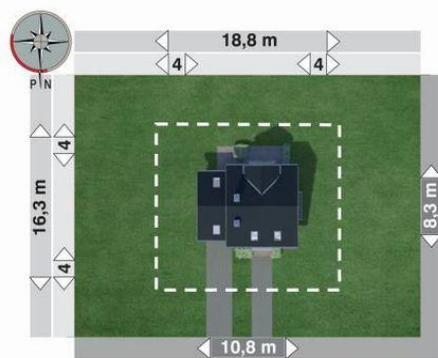
Projekt **AN ROMEK CE (DOM AO10-92)**



pokój dzienny = 24.7 m²
kuchnia = 7.7 m²
sień = 3.3 m²
hol = 1.8 m²
wc = 1.1 m²
klatka schodowa = 0.0 m²
garaż = 0.0 m²
kottownia = 0.0 m²



pokój = 11.9 m²
sypialnia = 11.7 m²
pokój = 11.5 m²
łazienka = 3.5 m²
przedpokój = 2.7 m²
garderoba = 2.3 m²
łazienka = 2.0 m²
klatka schodowa = 0.0 m²



Informacje

Pow. całkowita:	204,20 m ²
Pow. zabudowy:	84,70 m ²
Pow. użytkowa:	84,20 m ²
Kubatura:	504,40 m ³
Kąt nachylenia dachu:	40,00 °
Min. szerokość działki:	18,80 m
Min. długość działki:	16,30 m
Pow. dachu:	152,20 m ²

Cena projektu na dzień 27.02.2021: **3 290,00 zł**



Pokaż projekt w internecie

AN ROMEK CE - Dom parterowy, z użytkowym poddaszem, z garażem Wygodę, w domach parterowych z użytkowym poddaszem i z dostawionym garażem o tak niewielkiej powierzchni jak 90m², zapewni tylko precyzyjny podział przestrzeni. Nie brak takich rozwiązań w ofercie Archetonu.