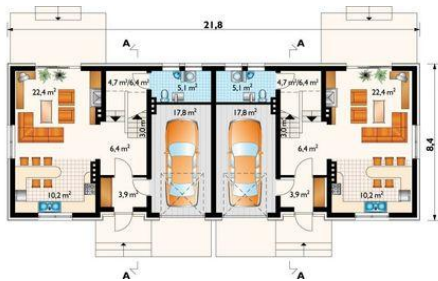
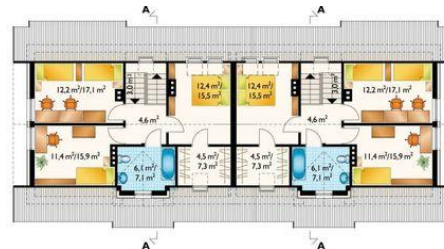




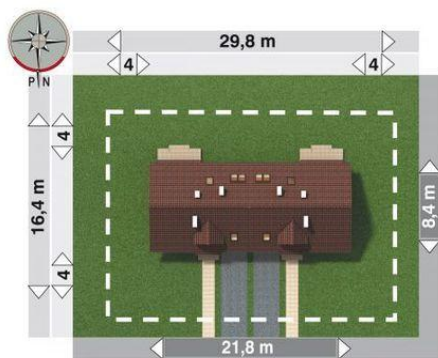
Projekt **AN PTYŚ DUOLIT CE (DOM AO5-54)**



pokój dzienny = 22.4 m<sup>2</sup>  
kuchnia = 10.2 m<sup>2</sup>  
hol = 6.4 m<sup>2</sup>  
korytarz = 4.7 m<sup>2</sup>  
sień = 3.9 m<sup>2</sup>  
klatka schodowa = 0.0 m<sup>2</sup>  
kotłownia = 0.0 m<sup>2</sup>  
garaż = 0.0 m<sup>2</sup>



pokój = 12.4 m<sup>2</sup>  
pokój = 12.2 m<sup>2</sup>  
pokój = 11.4 m<sup>2</sup>  
łazienka = 6.1 m<sup>2</sup>  
przedpokój = 4.6 m<sup>2</sup>  
garderoba = 4.5 m<sup>2</sup>  
klatka schodowa = 0.0 m<sup>2</sup>



**Informacje**

Wysokość budynku:	<b>7,90 m</b>	Typ zabudowy:	<b>z poddaszem</b>
Liczba pokoi:	<b>4</b>	Pow. całkowita:	<b>361,40 m<sup>2</sup></b>
Pow. dachu:	<b>316,80 m<sup>2</sup></b>	Pow. zabudowy:	<b>179,00 m<sup>2</sup></b>
		Pow. użytkowa:	<b>207,50 m<sup>2</sup></b>
		Kubatura:	<b>1184,40 m<sup>3</sup></b>
		Kąt nachylenia dachu:	<b>42,00°</b>
		Min. szerokość działki:	<b>29,80 m</b>
		Min. długość działki:	<b>16,40 m</b>

Cena projektu na dzień 10.03.2021: **4 816,00 zł**



**Pokaż projekt w internecie**

AN PTYŚ DUOLIT CE - Dom parterowy, z użytkowym poddaszem, dwulokalowy, niepodpiwniczony, z garażem Projekt domu Ptyś Duolit proponuje dwa samodzielne lokale mieszkalne. Składa się z lustrzanych segmentów nierozzerwalnie połączonych konstrukcją.