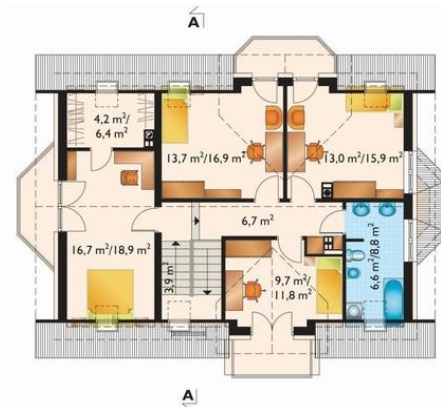




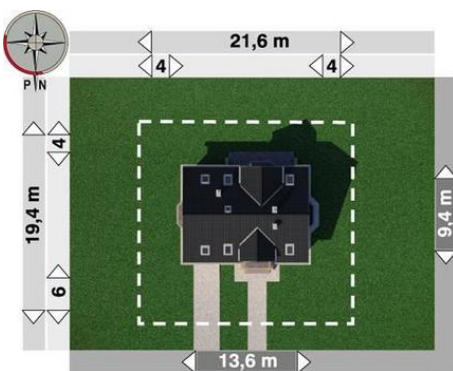
Projekt **AN POLA LUXOR CE (DOM AO5-91)**



pokój dzienny = 26.2 m<sup>2</sup>  
garaż = 18.5 m<sup>2</sup>  
pokój = 10.3 m<sup>2</sup>  
hol = 9.6 m<sup>2</sup>  
kuchnia = 8.4 m<sup>2</sup>  
kotłownia = 6.4 m<sup>2</sup>  
schowek = 4.3 m<sup>2</sup>  
klatka schodowa = 3.9 m<sup>2</sup>  
sień = 3.7 m<sup>2</sup>  
łazienka = 2.6 m<sup>2</sup>  
spiżarka = 1.6 m<sup>2</sup>  
korytarz = 1.5 m<sup>2</sup>



sypialnia = 16.7 m<sup>2</sup>  
pokój = 13.7 m<sup>2</sup>  
pokój = 13.0 m<sup>2</sup>  
pokój = 9.7 m<sup>2</sup>  
przedpokój = 6.7 m<sup>2</sup>  
łazienka = 6.6 m<sup>2</sup>  
garderoba = 4.2 m<sup>2</sup>  
klatka schodowa = 3.9 m<sup>2</sup>



**Informacje**

Wysokość budynku:	<b>8,50 m</b>	Typ zabudowy:	<b>z poddaszem</b>
Liczba pokoi:	<b>6</b>	Pow. całkowita:	<b>283,90 m<sup>2</sup></b>
Pow. dachu:	<b>198,50 m<sup>2</sup></b>	Pow. zabudowy:	<b>121,00 m<sup>2</sup></b>
		Pow. użytkowa:	<b>132,90 m<sup>2</sup></b>
		Kubatura:	<b>780,00 m<sup>3</sup></b>
		Kąt nachylenia dachu:	<b>40,00°</b>
		Min. szerokość działki:	<b>21,60 m</b>
		Min. długość działki:	<b>19,40 m</b>

Cena projektu na dzień 16.11.2018: **2 120,00 zł**



**Pokaż projekt w internecie**

AN POLA LUXOR CE - Dom parterowy, z użytkowym poddaszem, z garażem.