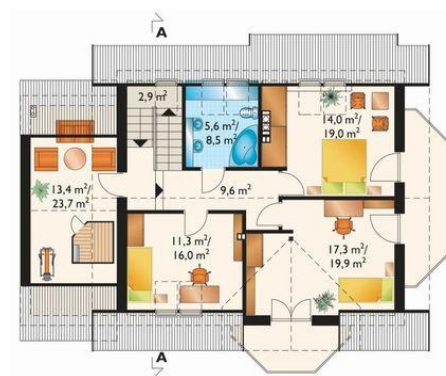




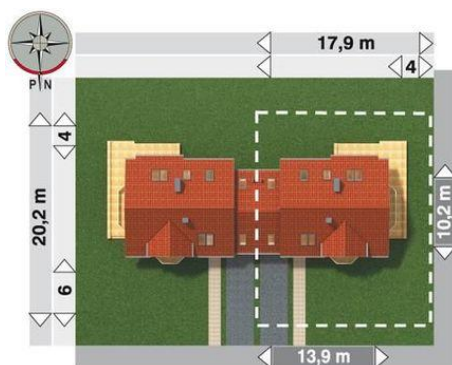
Projekt **AN PIGWA DUO CE (DOM AN6-68)**



pokój dzienny = 29.2 m²
garaż = 18.9 m²
kuchnia + jadalnia = 18.6 m²
hol = 11.7 m²
kotłownia = 6.2 m²
wiatrołap = 3.2 m²
klatka schodowa = 2.9 m²
wc + natrysk = 2.8 m²



pokój = 17.3 m²
pokój = 14.0 m²
pokój hobby + sauna = 13.4 m²
pokój = 11.3 m²
przedpokój = 9.6 m²
łazienka = 5.6 m²
klatka schodowa = 2.9 m²



Informacje

Wysokość budynku:	8,20 m	Typ zabudowy:	bliźniak
Liczba pokoi:	5	Pow. całkowita:	318,10 m²
Pow. dachu:	209,70 m²	Pow. zabudowy:	119,00 m²
		Pow. użytkowa:	136,70 m²
		Kubatura:	742,80 m³
		Kąt nachylenia dachu:	40,00°
		Min. szerokość działki:	17,90 m
		Min. długość działki:	20,20 m

Cena projektu na dzień 10.09.2020: **1 745,00 zł**



Pokaż projekt w internecie

AN PIGWA DUO CE - Dom parterowy, z użytkowym poddaszem, niepodpiwniczony, z garażem, do zabudowy bliźniaczej.