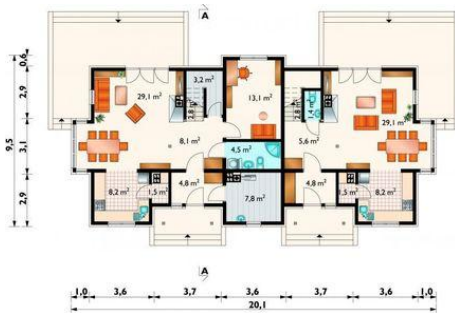
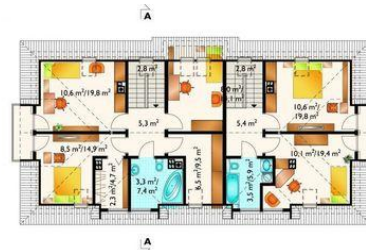




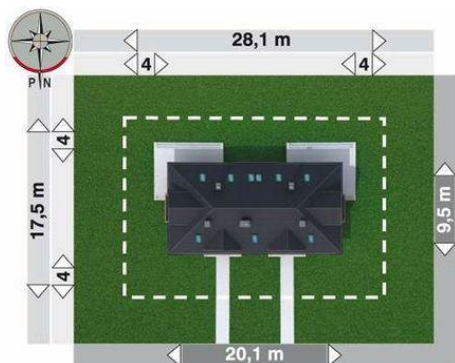
Projekt **AN PAULA CE SZKIELET CE (DOM AO5-56)**



pokój dzienny = 29.1 m²
 pokój dzienny = 29.1 m²
 gabinet = 13.1 m²
 kuchnia = 8.2 m²
 kuchnia = 8.2 m²
 kotłownia + pralnia = 7.8 m²
 hol = 6.1 m²
 hol = 5.6 m²
 wiatrołap = 4.8 m²
 wiatrołap = 4.5 m²
 łazienka = 4.5 m²
 klatka schodowa = 2.8 m²
 klatka schodowa = 2.8 m²
 spiżarka = 1.5 m²
 spiżarka = 1.5 m²



sypialnia = 10.7 m²
 sypialnia = 10.6 m²
 sypialnia = 10.1 m²
 sypialnia = 8.5 m²
 sypialnia = 8.0 m²
 garderoba = 6.5 m²
 korytarz = 5.4 m²
 łazienka = 3.5 m²
 łazienka = 3.3 m²
 klatka schodowa = 2.8 m²
 klatka schodowa = 2.8 m²
 garderoba = 2.3 m²



Informacje

Liczba pokoi:	8	Typ zabudowy:	z poddaszem
Pow. dachu:	273,30 m²	Pow. całkowita:	414,00 m²
		Pow. zabudowy:	168,40 m²
		Pow. użytkowa:	197,60 m²
		Kubatura:	939,50 m³
		Kąt nachylenia dachu:	45,00°
		Min. szerokość działki:	28,10 m
		Min. długość działki:	17,50 m

Cena projektu na dzień 10.03.2021: **1 940,00 zł**



Pokaż projekt w internecie

AN PAULA CE SZKIELET CE - Dom parterowy, z użytkowym poddaszem, dwurodzinny.