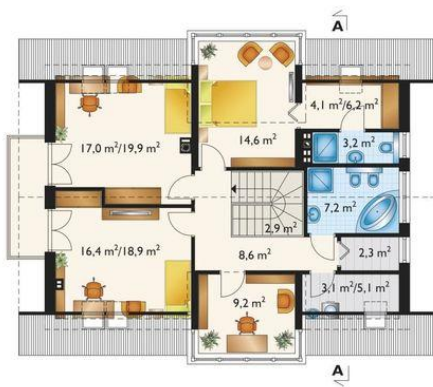
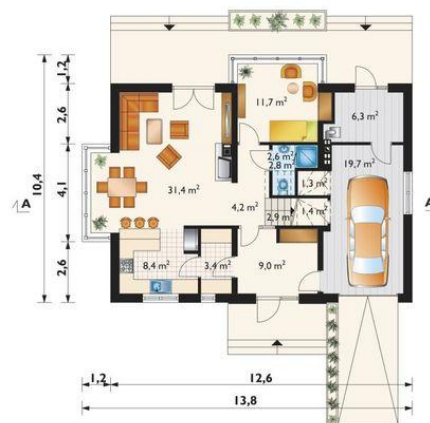




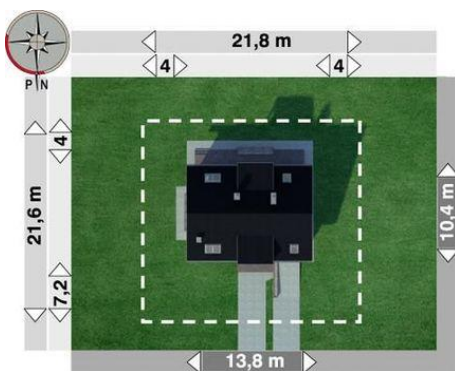
Projekt **AN PABLO KUBIK CE (DOM AO6-91)**



pokój = 17.0 m<sup>2</sup>  
pokój = 16.3 m<sup>2</sup>  
sypialnia = 14.6 m<sup>2</sup>  
gabinet = 9.2 m<sup>2</sup>  
przedpokój = 8.5 m<sup>2</sup>  
łazienka = 7.2 m<sup>2</sup>  
garderoba = 4.1 m<sup>2</sup>  
łazienka = 3.2 m<sup>2</sup>  
pralnia = 3.1 m<sup>2</sup>  
klatka schodowa = 2.9 m<sup>2</sup>  
pomieszczenie gospodarcze = 2.3 m<sup>2</sup>



pokój dzienny = 31.4 m<sup>2</sup>  
garaż = 19.6 m<sup>2</sup>  
pokój = 11.7 m<sup>2</sup>  
wiatrołap = 9.0 m<sup>2</sup>  
kuchnia = 8.4 m<sup>2</sup>  
kotłownia = 6.3 m<sup>2</sup>  
hol = 4.2 m<sup>2</sup>  
spiżarka = 3.4 m<sup>2</sup>  
klatka schodowa = 2.9 m<sup>2</sup>  
łazienka = 2.6 m<sup>2</sup>  
korytarz = 1.4 m<sup>2</sup>  
schowek = 1.3 m<sup>2</sup>



**Informacje**

Wysokość budynku:	<b>9,10 m</b>	Typ zabudowy:	<b>z poddaszem</b>
Liczba pokoi:	<b>6</b>	Pow. całkowita:	<b>297,90 m<sup>2</sup></b>
Pow. dachu:	<b>210,40 m<sup>2</sup></b>	Pow. zabudowy:	<b>132,70 m<sup>2</sup></b>
		Pow. użytkowa:	<b>156,20 m<sup>2</sup></b>
		Kubatura:	<b>708,00 m<sup>3</sup></b>
		Kąt nachylenia dachu:	<b>42,00°</b>
		Min. szerokość działki:	<b>21,80 m</b>
		Min. długość działki:	<b>21,60 m</b>

Cena projektu na dzień 10.03.2021: **1 845,00 zł**

**Pokaż projekt w internecie**

AN PABLO KUBIK CE - dom parterowy, z użytkowym poddaszem, z garażem Pablo Kubik to propozycja domu dla osób ceniących innowacyjność na równi ze sprawdzonymi koncepcjami architektonicznymi.