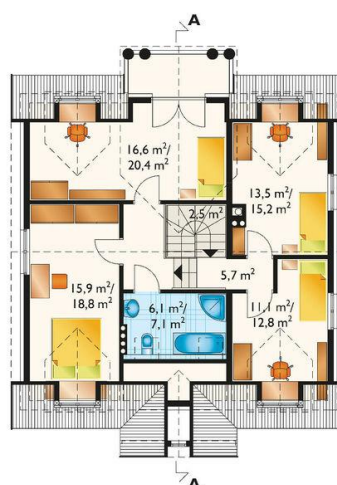




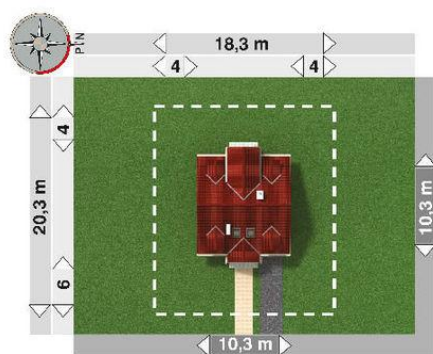
Projekt **AN OKSZA CE (DOM AN6-39)**



pokój dzienny = 33.2 m<sup>2</sup>  
garaż = 18.7 m<sup>2</sup>  
pomieszczenie gospodarcze = 10.9 m<sup>2</sup>  
kuchnia = 9.8 m<sup>2</sup>  
hol = 7.4 m<sup>2</sup>  
sień = 3.3 m<sup>2</sup>  
schody = 2.5 m<sup>2</sup>  
wc = 1.8 m<sup>2</sup>



pokój = 16.6 m<sup>2</sup>  
pokój = 15.9 m<sup>2</sup>  
pokój = 13.5 m<sup>2</sup>  
pokój = 11.1 m<sup>2</sup>  
łazienka = 6.1 m<sup>2</sup>  
przedpokój = 5.7 m<sup>2</sup>  
schody = 2.5 m<sup>2</sup>



### Informacje

Wysokość budynku:	<b>8,70 m</b>	Typ zabudowy:	<b>z poddaszem</b>
Liczba pokoi:	<b>5</b>	Pow. całkowita:	<b>237,50 m<sup>2</sup></b>
Pow. dachu:	<b>190,00 m<sup>2</sup></b>	Pow. zabudowy:	<b>106,50 m<sup>2</sup></b>
		Pow. użytkowa:	<b>124,50 m<sup>2</sup></b>
		Kubatura:	<b>775,60 m<sup>3</sup></b>
		Kąt nachylenia dachu:	<b>42,00°</b>
		Min. szerokość działki:	<b>18,30 m</b>
		Min. długość działki:	<b>20,30 m</b>

Cena projektu na dzień 11.03.2021: **1 725,00 zł**



**Pokaż projekt w internecie**

AN OKSZA CE - Dom parterowy, z użytkowym poddaszem, niepodpiwniczony, z garażem. Większą część parteru stanowi duża, otwarta przestrzeń obejmująca hol, pokój dzienny z jadalnią, kuchnię i schody, z której wyraźnie wydzielone jest tylko w.c.i sień wejściowa.