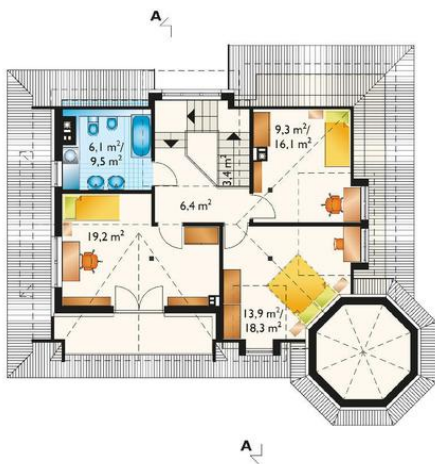
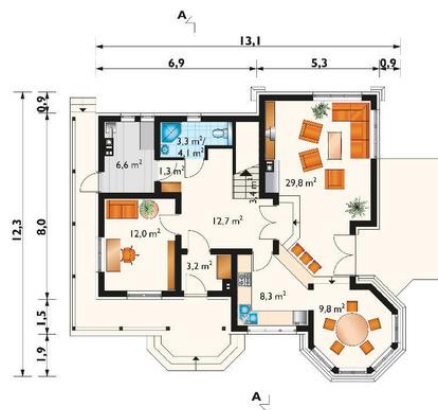




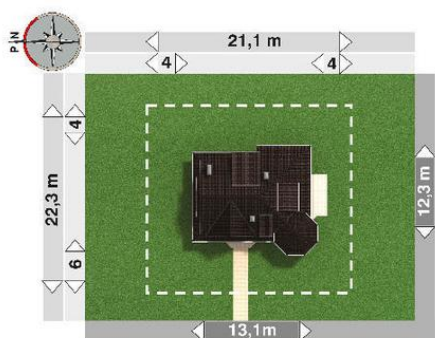
Projekt **AN NOWY ZAMECZEK CE (DOM AN6-35)**



pokój = 19.2 m<sup>2</sup>  
pokój = 13.9 m<sup>2</sup>  
pokój = 9.3 m<sup>2</sup>  
przedpokój = 6.4 m<sup>2</sup>  
łazienka = 6.1 m<sup>2</sup>  
klatka schodowa = 3.4 m<sup>2</sup>



pokój dzienny = 29.8 m<sup>2</sup>  
hol = 12.7 m<sup>2</sup>  
pokój = 12.0 m<sup>2</sup>  
jadalnia = 9.8 m<sup>2</sup>  
kuchnia = 8.3 m<sup>2</sup>  
kotłownia = 6.6 m<sup>2</sup>  
klatka schodowa = 3.4 m<sup>2</sup>  
łazienka = 3.3 m<sup>2</sup>  
sień = 3.2 m<sup>2</sup>  
korytarz = 1.3 m<sup>2</sup>



**Informacje**

Wysokość budynku:	<b>9,00 m</b>	Typ zabudowy:	<b>z poddaszem</b>
Liczba pokoi:	<b>5</b>	Pow. całkowita:	<b>262,10 m<sup>2</sup></b>
Pow. dachu:	<b>248,90 m<sup>2</sup></b>	Pow. zabudowy:	<b>119,70 m<sup>2</sup></b>
		Pow. użytkowa:	<b>135,10 m<sup>2</sup></b>
		Kubatura:	<b>1033,50 m<sup>3</sup></b>
		Kąt nachylenia dachu:	<b>45,00°</b>
		Min. szerokość działki:	<b>21,10 m</b>
		Min. długość działki:	<b>22,30 m</b>

Cena projektu na dzień 16.11.2018: **2 590,00 zł**



**Pokaż projekt w internecie**

AN NOWY ZAMECZEK CE - Dom parterowy, z użytkowym poddaszem, niepodpiwniczony Na parterze znajdują się: pokój dzienny, kuchnia, jadalnia, pokój, łazienka, kotłownia, schody na poddasze oraz hol i sień. Na poddaszu zlokalizowano 3 pokoje, łazienkę, przedpokój oraz duży osłonięty dachem balkon.