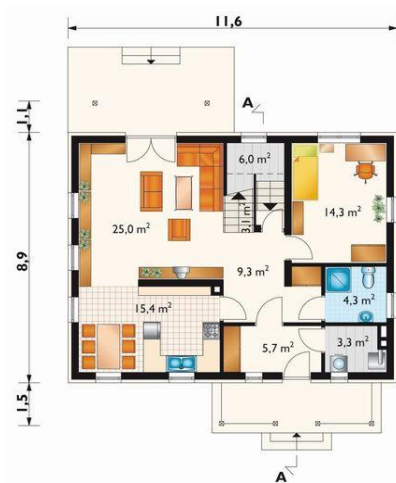
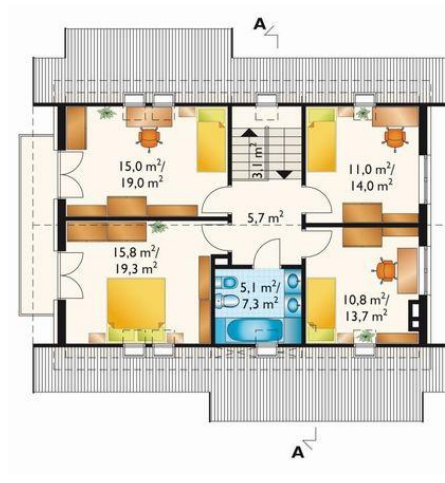




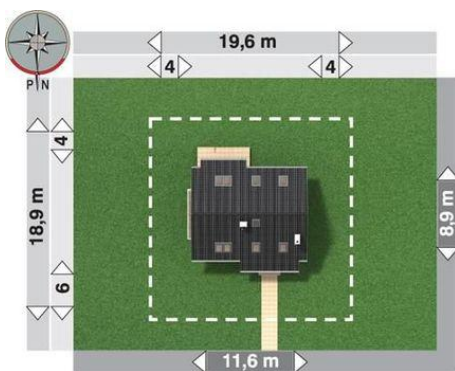
Projekt **AN MORWA CE (DOM AN1-38)**



pokój dzienny = 25.0 m²
kuchnia + jadalnia = 15.4 m²
pokój = 14.3 m²
hol = 9.3 m²
pomieszczenie gospodarcze = 6.0 m²
sień = 5.7 m²
łazienka = 4.3 m²
kotłownia = 3.3 m²
klatka schodowa = 3.1 m²



pokój = 15.8 m²
pokój = 15.0 m²
pokój = 11.0 m²
pokój = 10.8 m²
przedpokój = 5.7 m²
łazienka = 5.1 m²
klatka schodowa = 3.1 m²



Informacje

Wysokość budynku:	8,30 m	Typ zabudowy:	z poddaszem
Liczba pokoi:	6	Pow. całkowita:	247,80 m²
Pow. dachu:	179,50 m²	Pow. zabudowy:	103,00 m²
		Pow. użytkowa:	137,40 m²
		Kubatatura:	734,40 m³
		Kąt nachylenia dachu:	40,00°
		Min. szerokość działki:	19,60 m
		Min. długość działki:	18,90 m

Cena projektu na dzień 25.02.2021: **1 725,00 zł**



Pokaż projekt w internecie

AN MORWA CE - Dom parterowy, z użytkowym poddaszem, niepodpiwniczony Przez sień wchodzimy do holu. Z holu możemy wejść - na lewo do kuchni z jadalnią oraz pokoju dziennego, a na prawo do pokoju - gabinetu oraz łazienki.