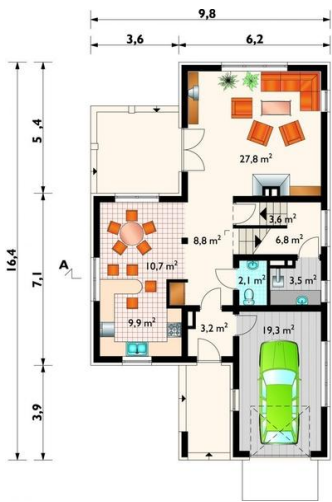




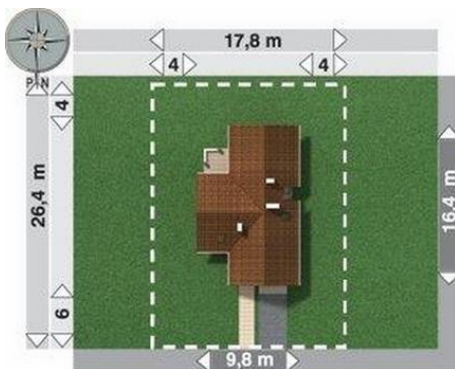
Projekt **AN MIRIAM CE (DOM AN6-15)**



pokój dzienny = 27.8 m²
garaż = 19.3 m²
jadalnia = 10.7 m²
kuchnia = 9.9 m²
hol = 8.8 m²
schowek = 6.8 m²
klatka schodowa = 3.6 m²
kotłownia = 3.5 m²
sień = 3.2 m²
wc = 2.1 m²



pokój = 20.6 m²
pokój = 20.2 m²
pokój = 18.3 m²
łazienka = 11.7 m²
przedpokój = 9.9 m²
loggia = 8.2 m²
garderoba = 7.2 m²
klatka schodowa = 3.6 m²



Informacje

Wysokość budynku:	7,40 m	Typ zabudowy:	z poddaszem
Liczba pokoi:	4	Pow. całkowita:	272,10 m²
Pow. dachu:	227,20 m²	Pow. zabudowy:	118,80 m²
		Pow. użytkowa:	123,10 m²
		Kubatura:	777,20 m³
		Kąt nachylenia dachu:	45,00°
		Min. szerokość działki:	17,80 m
		Min. długość działki:	26,40 m

Cena projektu na dzień 16.11.2018: **1 455,00 zł**



Pokaż projekt w internecie

AN MIRIAM CE - Dom parterowy, z użytkowym poddaszem, niepodpiwniczony, z garażem. Przez korytarz wchodzimy do holu. Na parterze znajduje się pokój dzienny z kominkiem i wyjściem na taras, jadalnia, kuchnia, w.c., schowek, kotłownia i garaż. Na poddaszu - przedpokój, 3 sypialnie, garderoba i łazienka.