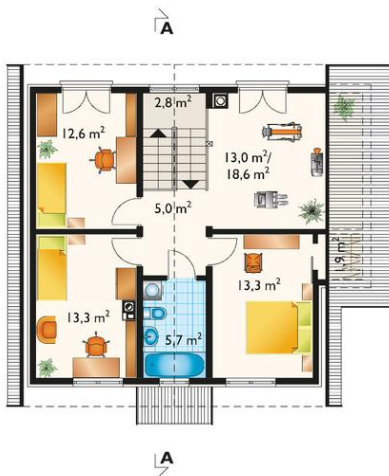
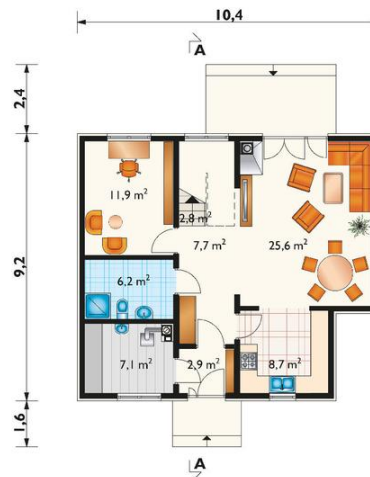




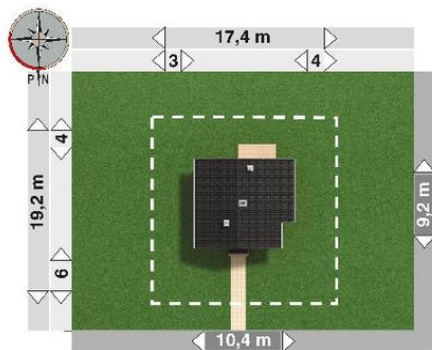
Projekt **AN MEDUZA CE SZKIELET CE (DOM AN8-34)**



pokój = 13,3 m<sup>2</sup>  
pokój = 13,3 m<sup>2</sup>  
galeria = 13,0 m<sup>2</sup>  
pokój = 12,6 m<sup>2</sup>  
łazienka = 5,7 m<sup>2</sup>  
korytarz = 5,0 m<sup>2</sup>  
schody = 2,8 m<sup>2</sup>  
schowek = 1,9 m<sup>2</sup>



pokój dzienny = 25,6 m<sup>2</sup>  
pokój = 11,9 m<sup>2</sup>  
kuchnia = 8,7 m<sup>2</sup>  
hol = 7,8 m<sup>2</sup>  
kotłownia = 7,1 m<sup>2</sup>  
łazienka = 6,2 m<sup>2</sup>  
wiatrołap = 2,9 m<sup>2</sup>  
schody = 2,8 m<sup>2</sup>



**Informacje**

Wysokość budynku: **7,80 m**  
Liczba pokoi: **6**  
Pow. dachu: **134,10 m<sup>2</sup>**

Typ zabudowy: **z poddaszem**  
Pow. całkowita: **195,70 m<sup>2</sup>**  
Pow. zabudowy: **90,90 m<sup>2</sup>**  
Pow. użytkowa: **126,00 m<sup>2</sup>**  
Kubatura: **555,80 m<sup>3</sup>**  
Kąt nachylenia dachu: **28,00°**  
Min. szerokość działki: **18,40 m**  
Min. długość działki: **20,20 m**

Cena projektu na dzień 16.11.2018: **1 315,00 zł**



**Pokaż projekt w internecie**

AN MEDUZA CE SZKIELET CE - Dom parterowy, z użytkowym poddaszem, niepodpiwniczony - UWAGA! Termin realizacji zamówienia do ustalenia z Biurem Obsługi Klienta tel.: 12 294 29 66 lub bok@archeton.pl Na parterze znajduje się hol, łazienka, kuchnia, pokój dzienny, pokój i kotłownia.