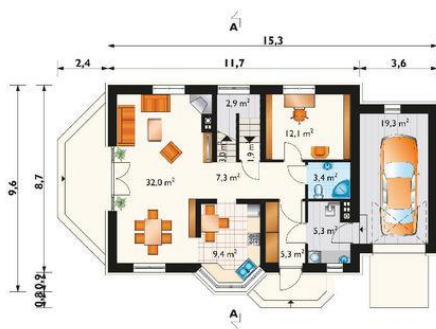
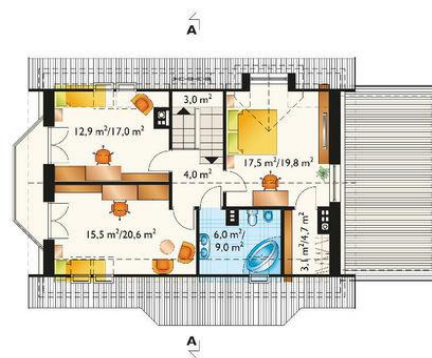




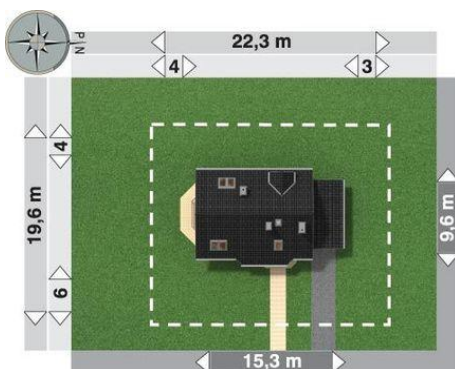
Projekt **AN MARTA CE (DOM AN9-08)**



salon = 32.0 m²
garaż = 19.3 m²
pokój = 12.1 m²
kuchnia = 9.4 m²
hol = 7.3 m²
kotłownia = 5.3 m²
wiatrołap = 5.3 m²
pomieszczenie gospodarcze = 4.8 m²
łazienka = 3.4 m²
klatka schodowa = 3.0 m²



pokój = 17.5 m²
pokój = 15.5 m²
pokój = 12.9 m²
łazienka = 6.0 m²
hol = 4.0 m²
garderoba = 3.1 m²
klatka schodowa = 3.0 m²



Informacje

Wysokość budynku:	8,70 m	Typ zabudowy:	z poddaszem
Liczba pokoi:	5	Pow. całkowita:	267,20 m²
Pow. dachu:	216,30 m²	Pow. zabudowy:	134,80 m²
		Pow. użytkowa:	128,50 m²
		Kubatura:	752,50 m³
		Kąt nachylenia dachu:	45,00°
		Min. szerokość działki:	22,30 m
		Min. długość działki:	19,60 m

Cena projektu na dzień 10.03.2021: **1 845,00 zł**



Pokaż projekt w internecie

AN MARTA CE - Dom parterowy, z użytkowym poddaszem, z garażem. OUTLET - projekt, który nie posiada zaktualizowanej dokumentacji projektowej. Decydując się na zakup takiego projektu trzeba wiedzieć, że architekt adaptujący musi sprawdzić dokumentację pod kątem zgodności z aktualnymi przepisami..