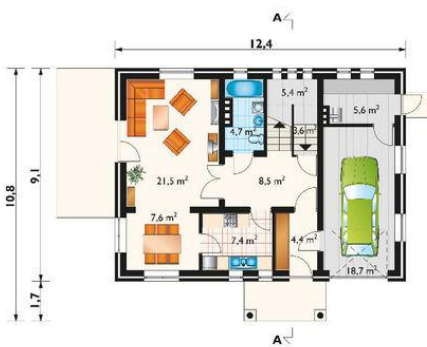
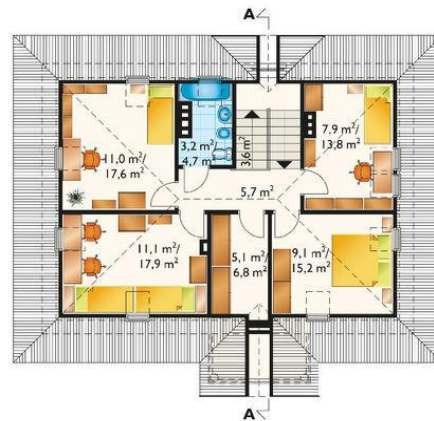




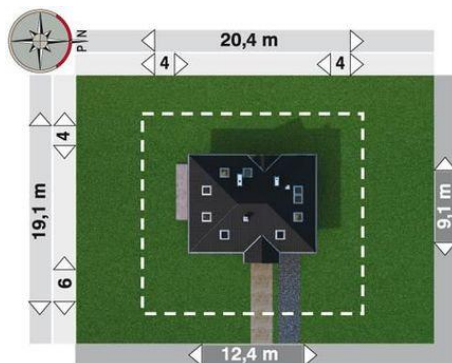
Projekt **AN MAŁY DWOREK CE SZKIELET CE (DOM AO6-89)**



pokój dzienny = 21.5 m²
garaż = 18.7 m²
hol = 8.5 m²
jadalnia = 7.6 m²
kuchnia = 7.4 m²
kotłownia = 5.6 m²
spiżarka = 5.4 m²
łazienka = 4.7 m²
sień = 4.4 m²
klatka schodowa = 3.6 m²



pokój = 10.7 m²
pokój = 10.7 m²
pokój = 8.8 m²
pokój = 7.6 m²
przedpokój = 5.7 m²
garderoba = 5.0 m²
klatka schodowa = 3.6 m²
łazienka = 3.1 m²



Informacje

Wysokość budynku:	7,70 m	Typ zabudowy:	z poddaszem
Liczba pokoi:	5	Pow. całkowita:	212,10 m²
Pow. dachu:	200,00 m²	Pow. zabudowy:	130,50 m²
		Pow. użytkowa:	118,70 m²
		Kubatura:	535,60 m³
		Kąt nachylenia dachu:	38,00°
		Min. szerokość działki:	20,40 m
		Min. długość działki:	19,10 m

Cena projektu na dzień 09.07.2021: **1 845,00 zł**



Pokaż projekt w internecie

AN MAŁY DWOREK CE SZKIELET CE - Dom parterowy, z użytkowym poddaszem, niepodpiwniczony, z garażem Wejście przez hol do pokoju dziennego połączonego przestrzenią z jadalnią. Wyjście z pokoju dziennego na taras. Garaż dostępny jest z wiatrołapu. Za garażem znajduje się kotłownia.