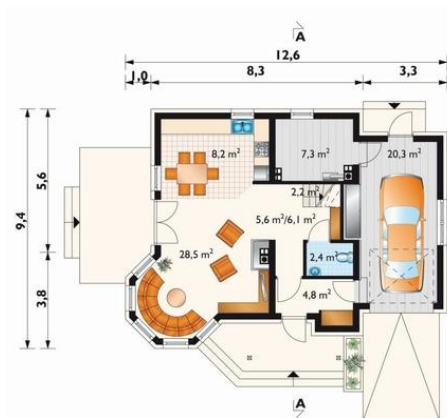
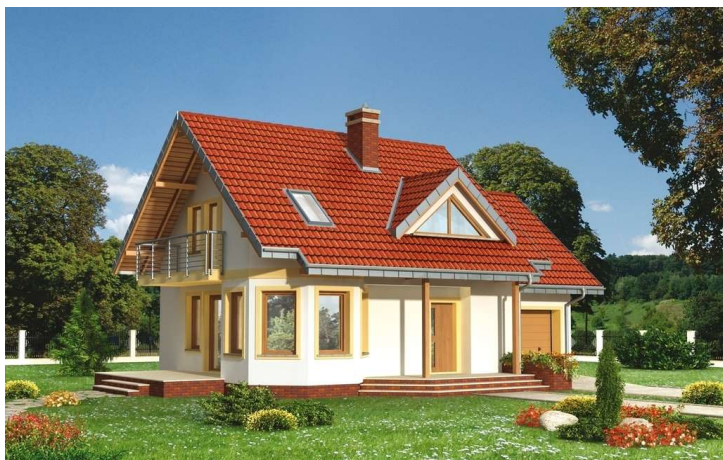




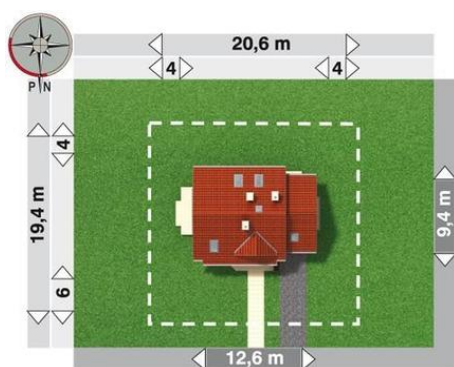
Projekt **AN MAJKA LUNA CE (DOM AN8-31)**



pokój dzienny = 28.5 m<sup>2</sup>  
garaż = 20.3 m<sup>2</sup>  
kuchnia = 8.2 m<sup>2</sup>  
kotłownia = 7.3 m<sup>2</sup>  
hol = 5.6 m<sup>2</sup>  
wiatrołap = 4.8 m<sup>2</sup>  
łazienka = 2.4 m<sup>2</sup>  
klatka schodowa = 2.2 m<sup>2</sup>



pokój = 12.8 m<sup>2</sup>  
sypialnia = 12.1 m<sup>2</sup>  
sypialnia = 11.2 m<sup>2</sup>  
gabinet = 7.8 m<sup>2</sup>  
przedpokój = 4.6 m<sup>2</sup>  
łazienka = 4.1 m<sup>2</sup>  
klatka schodowa = 2.2 m<sup>2</sup>  
garderoba = 1.5 m<sup>2</sup>



**Informacje**

Wysokość budynku:	<b>8,30 m</b>	Typ zabudowy:	<b>z poddaszem</b>
Liczba pokoi:	<b>5</b>	Pow. całkowita:	<b>256,80 m<sup>2</sup></b>
Pow. dachu:	<b>186,80 m<sup>2</sup></b>	Pow. zabudowy:	<b>99,90 m<sup>2</sup></b>
		Pow. użytkowa:	<b>103,50 m<sup>2</sup></b>
		Kubatura:	<b>697,20 m<sup>3</sup></b>
		Kąt nachylenia dachu:	<b>40,00°</b>
		Min. szerokość działki:	<b>20,60 m</b>
		Min. długość działki:	<b>19,40 m</b>

Cena projektu na dzień 16.11.2018: **1 973,00 zł**

**Pokaż projekt w internecie**

AN MAJKA LUNA CE - Dom parterowy, z użytkowym poddaszem, z garażem.