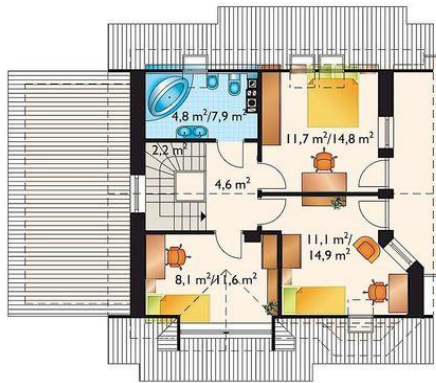
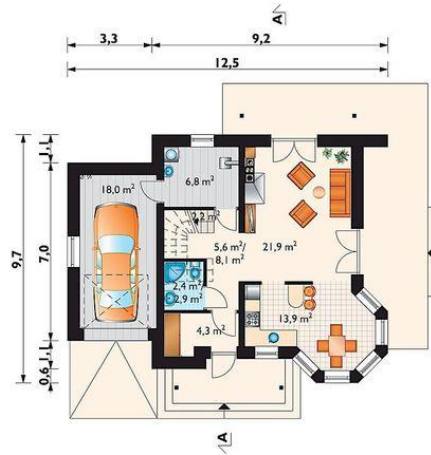




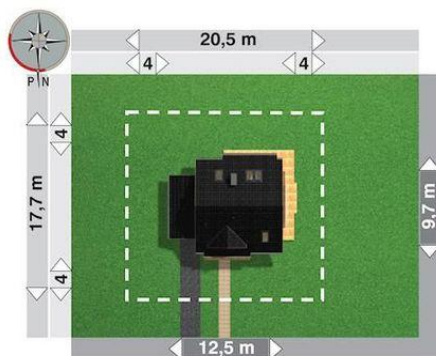
Projekt **AN MAJKA CE (DOM AN1-04)**



pokój = 11.7 m²
pokój = 11.1 m²
pokój = 8.1 m²
łazienka = 4.8 m²
przedpokój = 4.6 m²
klatka schodowa = 0.0 m²



pokój dzienny = 21.9 m²
kuchnia = 13.9 m²
hol = 5.6 m²
wiatrołap = 4.3 m²
łazienka = 2.4 m²
garaż = 0.0 m²
klatka schodowa = 0.0 m²
kotłownia = 0.0 m²



Informacje

Wysokość budynku:	7,80 m	Typ zabudowy:	z poddaszem
Liczba pokoi:	4	Pow. całkowita:	239,70 m²
Pow. dachu:	179,90 m²	Pow. zabudowy:	102,90 m²
		Pow. użytkowa:	88,40 m²
		Kubatura:	568,20 m³
		Kąt nachylenia dachu:	40,00°
		Min. szerokość działki:	20,50 m
		Min. długość działki:	17,70 m

Cena projektu na dzień 10.03.2021: **3 290,00 zł**

Pokaż projekt w internecie

AN MAJKA CE - Dom parterowy, z użytkowym poddaszem, niepodpiwniczony, z garażem - ZOBACZ projekt MAJKA BETA w wersji murowanej, z betonem komórkowego.