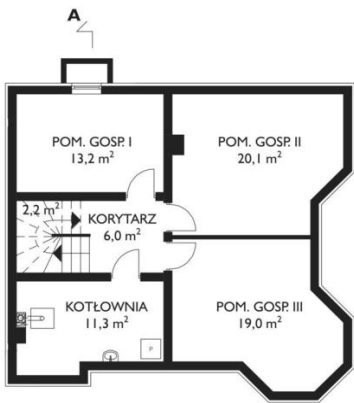




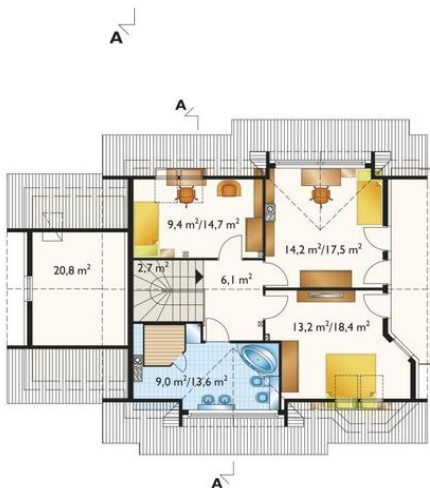
Projekt **AN MAJA GROTA CE (DOM AN1-83)**



klatka schodowa = 0.0 m2
kotłownia = 0.0 m2
pomieszczenie gospodarcze = 0.0 m2
korytarz = 0.0 m2
pomieszczenie gospodarcze = 0.0 m2
pomieszczenie gospodarcze = 0.0 m2



pokój dzienny = 24.1 m2
kuchnia = 16.1 m2
pokój = 9.6 m2
hol = 7.9 m2
łazienka = 3.9 m2
wiatrołap = 3.0 m2
garaż = 0.0 m2
pomieszczenie gospodarcze = 0.0 m2
klatka schodowa = 0.0 m2



pokój = 14.2 m2
pokój = 13.2 m2
łazienka = 9.7 m2
pokój = 9.4 m2
przedpokój = 6.1 m2
klatka schodowa = 0.0 m2
stryszek = 0.0 m2

Informacje

Wysokość budynku:	8,30 m	Typ zabudowy:	z poddaszem
Liczba pokoi:	5	Pow. całkowita:	392,20 m2
Pow. dachu:	215,90 m2	Pow. zabudowy:	121,70 m2
		Pow. użytkowa:	116,30 m2
		Kubatura:	931,60 m3
		Kąt nachylenia dachu:	40,00°
		Min. szerokość działki:	22,20 m
		Min. długość działki:	19,80 m

Cena projektu na dzień 15.11.2018: **3 690,00 zł**

 **Pokaż projekt w internecie**

AN MAJA GROTA CE - Dom parterowy, z użytkowym poddaszem, podpiwniczony, z garażem.