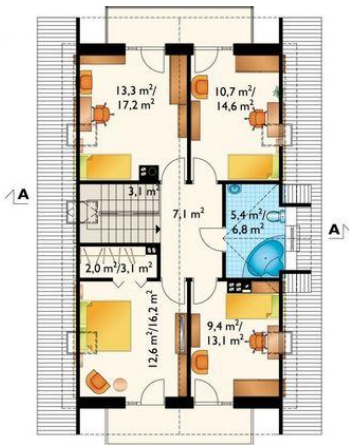
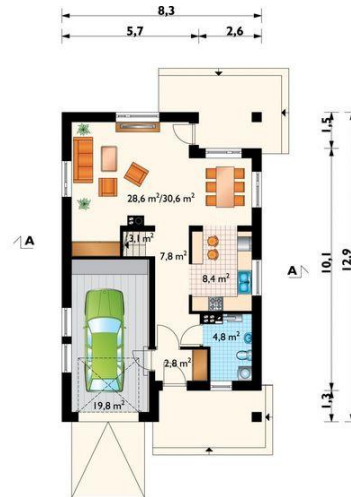




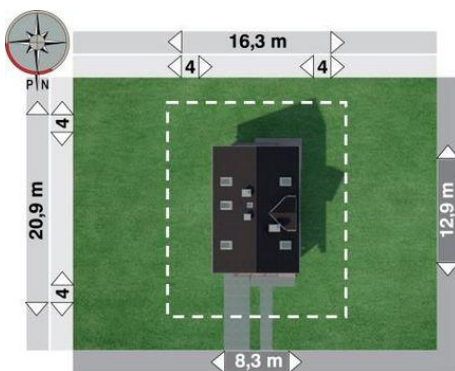
Projekt **AN LOBELIA CE (DOM AN8-99)**



pokój = 13.3 m²
pokój = 12.6 m²
pokój = 10.7 m²
pokój = 9.4 m²
przedpokój = 7.1 m²
łazienka = 5.4 m²
garderoba = 2.0 m²
klatka schodowa = 0.0 m²



pokój dzienny = 28.6 m²
kuchnia = 8.4 m²
hol = 7.8 m²
łazienka = 4.8 m²
wiatrolap = 2.8 m²
garaż = 0.0 m²
klatka schodowa = 0.0 m²



Informacje

Wysokość budynku:	8,30 m	Typ zabudowy:	z poddaszem
Liczba pokoi:	5	Pow. całkowita:	202,80 m²
Pow. dachu:	196,00 m²	Pow. zabudowy:	96,60 m²
		Pow. użytkowa:	112,90 m²
		Kubatura:	652,00 m³
		Kąt nachylenia dachu:	43,00°
		Min. szerokość działki:	16,30 m
		Min. długość działki:	20,90 m

Cena projektu na dzień 11.03.2021: **3 450,00 zł**



Pokaż projekt w internecie

AN LOBELIA CE - Dom parterowy, z użytkowym poddaszem, niepodpiwniczony, z garażem Projekt domu Lobelia dedykowano ekonomicznej realizacji niewielkiego domu z użytkowym poddaszem i z wbudowanym garażem na wąskiej działce. Jest to jedna z niewielu takich koncepcji z przedziału wielkości 100-120m² p.u.