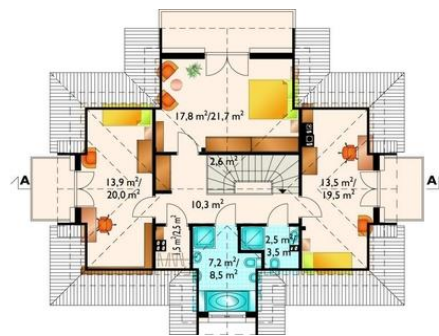




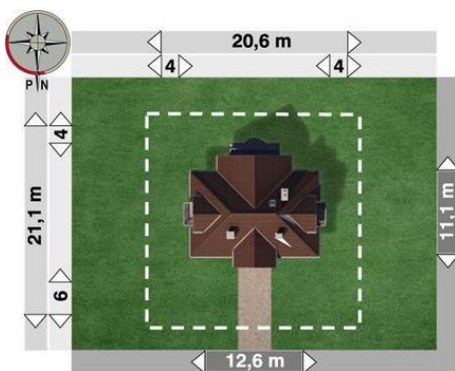
Projekt **AN LEDA REX CE (DOM AO5-18)**



pokój dzienny = 25,6 m²
pokój = 10,9 m²
jadalnia = 10,8 m²
hol = 8,6 m²
kuchnia = 8,4 m²
łazienka = 3,7 m²
wiatrołap = 3,2 m²
spiżarka = 2,6 m²
klatka schodowa = 0,0 m²
korytarz = 0,0 m²
kotłownia = 0,0 m²



sypialnia = 17,8 m²
pokój = 13,9 m²
pokój = 13,5 m²
przedpokój = 10,3 m²
łazienka = 7,2 m²
łazienka = 2,5 m²
garderoba = 1,5 m²
klatka schodowa = 0,0 m²



Informacje

Wysokość budynku:	8,50 m	Typ zabudowy:	z poddaszem
Liczba pokoi:	5	Pow. całkowita:	262,60 m²
Pow. dachu:	219,10 m²	Pow. zabudowy:	116,50 m²
		Pow. użytkowa:	140,70 m²
		Kubatura:	724,90 m³
		Kąt nachylenia dachu:	45,00°
		Min. szerokość działki:	20,60 m
		Min. długość działki:	19,10 m

Cena projektu na dzień 16.11.2018: **2 590,00 zł**

Pokaż projekt w internecie

AN LEDA REX CE - Dom parterowy, z użytkowym poddaszem.