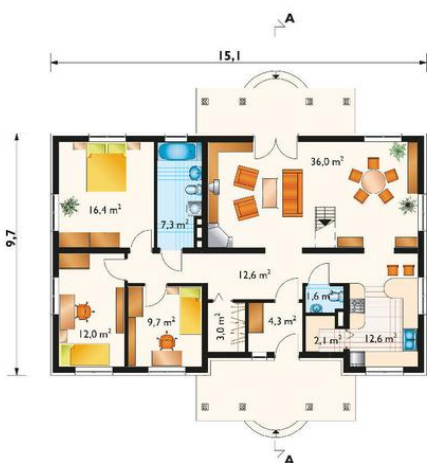
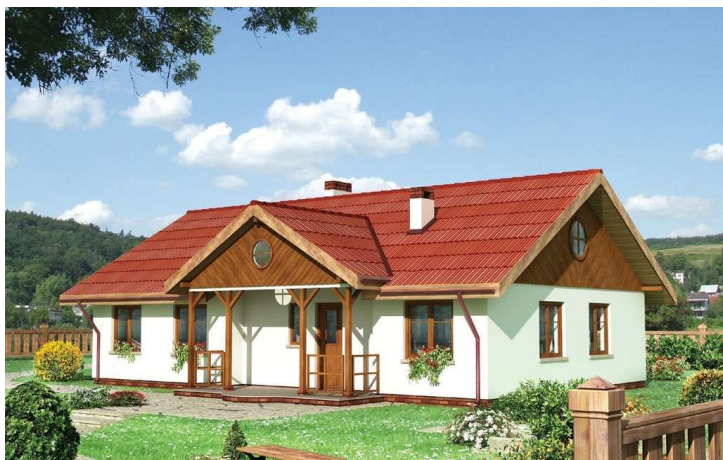
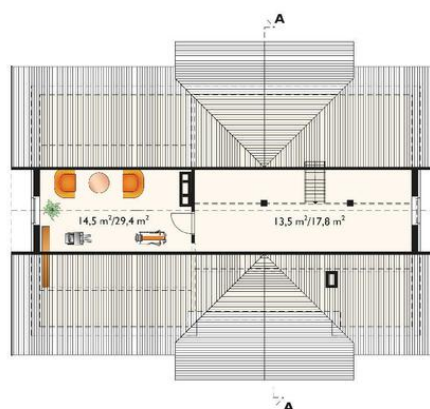




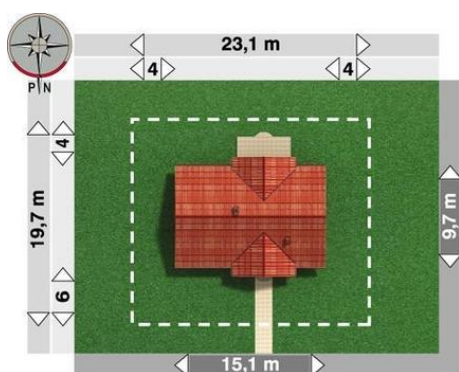
Projekt **AN LAWENDA CE (DOM AN5-64)**



pokój dzienny = 36.0 m²
pokój = 16.4 m²
hol = 12.6 m²
kuchnia = 12.6 m²
pokój = 12.0 m²
pokój = 9.7 m²
łazienka = 7.3 m²
sień = 4.3 m²
garderoba = 3.0 m²
spiżarka = 2.1 m²
wc = 1.6 m²



pokój ćwiczeń = 14.5 m²
antresola = 13.5 m²



Informacje

Wysokość budynku:	6,50 m	Typ zabudowy:	parterowy
Liczba pokoi:	5	Pow. całkowita:	224,50 m²
Pow. dachu:	235,20 m²	Pow. zabudowy:	144,20 m²
		Pow. użytkowa:	117,60 m²
		Kubatura:	820,00 m³
		Kąt nachylenia dachu:	30,00°
		Min. szerokość działki:	23,10 m
		Min. długość działki:	19,70 m

Cena projektu na dzień 16.11.2018: **1 355,00 zł**



Pokaż projekt w internecie

AN LAWENDA CE - Dom parterowy z antresolą, niepodpiwniczony W układzie funkcjonalnym budynku wyodrębnić można dwie strefy: dzienną i nocną. Strefa dzienna obejmuje pokój dzienny z antresolą, kuchnię ze spiżarnią, w.c., sień oraz hol wejściowy z garderobą.