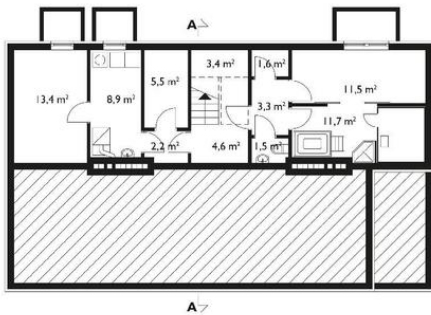




Projekt **AN LASOWIAK CE (DOM AN5-63)**



Piwnica



piwnica = 13.4 m²
sauna = 11.7 m²
siłownia = 11.5 m²
kotłownia = 8.9 m²
piwnica = 5.5 m²
komunikacja = 4.6 m²
schody = 3.4 m²
korytarz = 3.3 m²
korytarz = 2.2 m²
szatnia = 1.6 m²
wc = 1.5 m²



pokój = 24.0 m²
pokój = 18.4 m²
pokój = 18.4 m²
pokój = 18.3 m²
przedpokój = 7.6 m²
łazienka = 5.1 m²
łazienka = 5.1 m²
łazienka = 5.0 m²
łazienka = 4.4 m²
klatka schodowa = 3.8 m²



pokój dzienny = 42.0 m²
pokój dzienny = 15.9 m²
kuchnia = 14.9 m²
pokój = 14.1 m²
pokój = 13.0 m²
hol = 9.8 m²
klatka schodowa = 7.3 m²
łazienka = 5.0 m²
łazienka = 3.6 m²
sień = 3.4 m²
sień = 3.0 m²
wc = 2.0 m²

Informacje

Wysokość budynku:	9,10 m	Typ zabudowy:	z poddaszem
Liczba pokoi:	7	Pow. całkowita:	448,50 m²
Pow. dachu:	321,00 m²	Pow. zabudowy:	162,70 m²
		Pow. użytkowa:	233,70 m²
		Kubatura:	1260,00 m³
		Kąt nachylenia dachu:	45,00°
		Min. szerokość działki:	25,30 m
		Min. długość działki:	20,10 m

Cena projektu na dzień 16.11.2018: **2 815,00 zł**

 **Pokaż projekt w internecie**

AN LASOWIAK CE - Dom parterowy, z użytkowym poddaszem, częściowo podpiwniczony, z usługami agroturystycznymi PODPIWNICZENIE : zaplecze techniczno-gospodarcze.