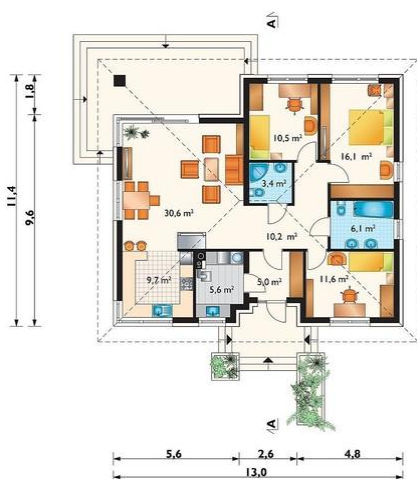
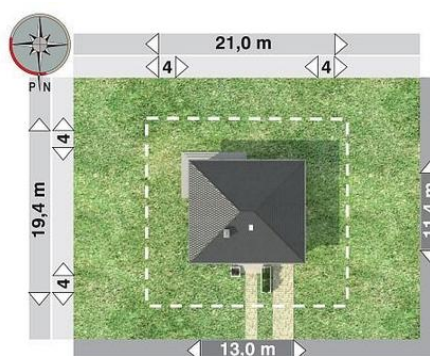




Projekt **AN KWADRA CE (DOM AO10-86)**



pokój dzienny = 30.6 m²
sypialnia = 16.1 m²
pokój = 11.6 m²
pokój = 10.5 m²
hol = 10.2 m²
kuchnia = 9.7 m²
łazienka = 6.1 m²
sień = 5.0 m²
łazienka = 3.4 m²
kotłownia = 0.0 m²



Informacje

Pow. całkowita:	135,40 m ²
Pow. zabudowy:	135,40 m ²
Pow. użytkowa:	103,30 m ²
Kubatura:	705,00 m ³
Kąt nachylenia dachu:	25,00°
Min. szerokość działki:	21,00 m
Min. długość działki:	19,40 m
Pow. dachu:	202,10 m ²

Cena projektu na dzień 15.11.2018: **2 290,00 zł**



Pokaż projekt w internecie

AN KWADRA CE - Dom parterowy, z użytkowym poddaszem Kwadra to projekt domu parterowego bez garażu, o najkrótszej elewacji frontowej wśród propozycji z czterosпадowym dachem o powierzchni ok.100m² w ofercie Archetonu.