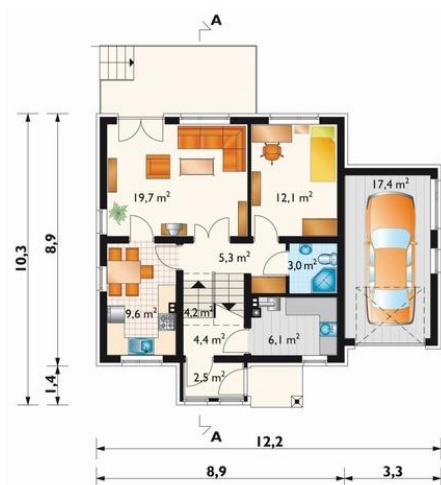
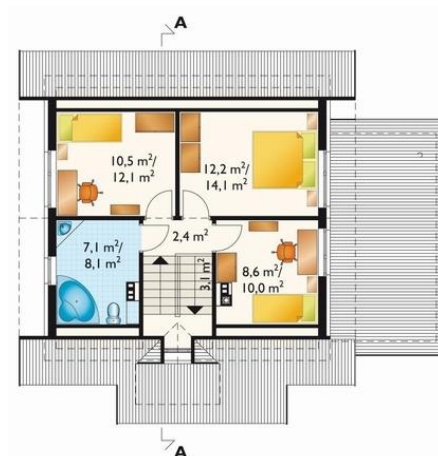




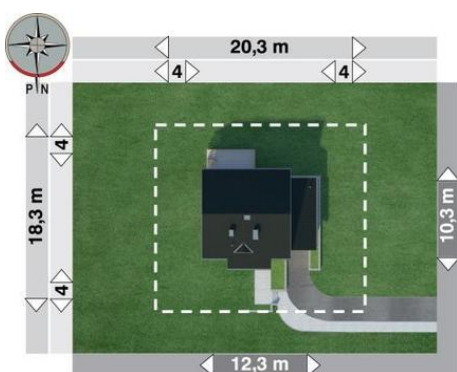
Projekt **AN KRAB CE SZKIELET CE (DOM AN2-90)**



pokój dzienny = 19,7 m²
garaż = 17,4 m²
pokój = 12,0 m²
kuchnia = 9,6 m²
kotłownia = 6,1 m²
hol = 5,3 m²
korytarz = 4,4 m²
klatka schodowa = 4,2 m²
łazienka = 3,0 m²
wiatrołap = 2,5 m²



pokój = 11,9 m²
pokój = 10,2 m²
pokój = 8,3 m²
łazienka = 6,8 m²
klatka schodowa = 3,1 m²
przedpokój = 2,4 m²



Informacje

Wysokość budynku:	9,10 m	Typ zabudowy:	z poddaszem
Liczba pokoi:	5	Pow. całkowita:	170,50 m²
		Pow. zabudowy:	98,30 m²
		Pow. użytkowa:	93,90 m²
		Kubatura:	529,00 m³
		Kąt nachylenia dachu:	45,00°
		Min. szerokość działki:	19,90 m
		Min. długość działki:	18,30 m

Cena projektu na dzień 15.11.2018: **1 315,00 zł**



Pokaż projekt w internecie

AN KRAB CE SZKIELET CE - Dom parterowy, z użytkowym poddaszem, niepodpiwniczony, z dostawionym garażem. Uwaga! Projekt dostępny wyłącznie w wersji katalogowej. Wejście przez wiatrołap. Po prawej stronie kotłownia. Po kilku stopniach wchodzi się do holu, skąd na wprost znajduje się pokój dzienny.