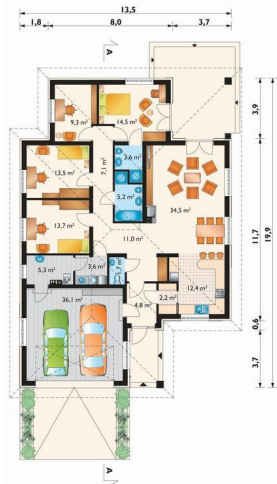
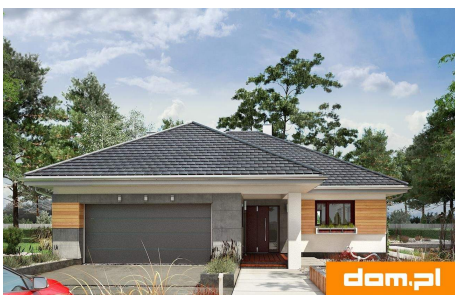
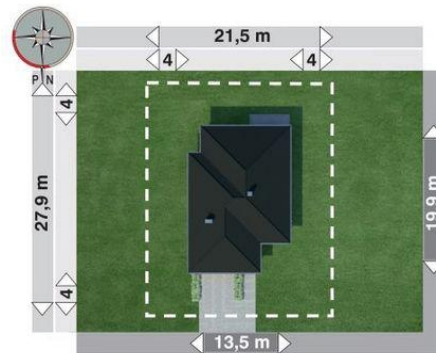




Projekt **AN KONICZYNKĄ POŁO G2 CE (DOM AO10-34)**



pokój dzienny = 34.5 m²
 sypialnia = 14.5 m²
 pokój = 13.7 m²
 pokój = 13.5 m²
 kuchnia = 12.4 m²
 hol = 11.0 m²
 gabinet = 9.3 m²
 przedpokój = 7.1 m²
 łazienka = 5.2 m²
 sieni = 4.8 m²
 łazienka = 3.6 m²
 pralnia = 3.6 m²
 spiżarka = 2.2 m²
 wc = 1.7 m²
 kotłownia = 0.0 m²
 garaż = 0.0 m²



Informacje

Pow. całkowita:	290,50 m²
Pow. zabudowy:	220,50 m²
Pow. użytkowa:	137,10 m²
Kubatura:	1019,30 m³
Kąt nachylenia dachu:	30,00°
Min. szerokość działki:	21,50 m
Min. długość działki:	29,90 m
Pow. dachu:	331,50 m²

Cena projektu na dzień 05.02.2021: **3 450,00 zł**



Pokaż projekt w internecie

AN KONICZYNKĄ POŁO G2 CE - Dom parterowy, z garażem dwustanowiskowym Projekt domu Koniczynka Polo G2 jest największym wariantem w rodzinie, z garażem dwustanowiskowym i z gabinetem.