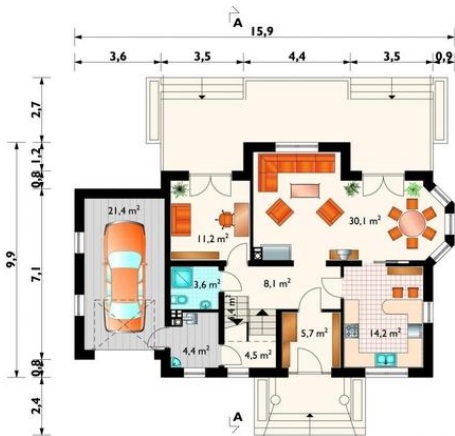
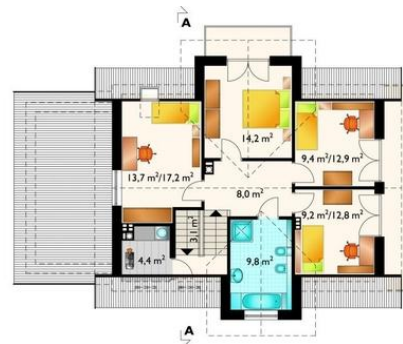




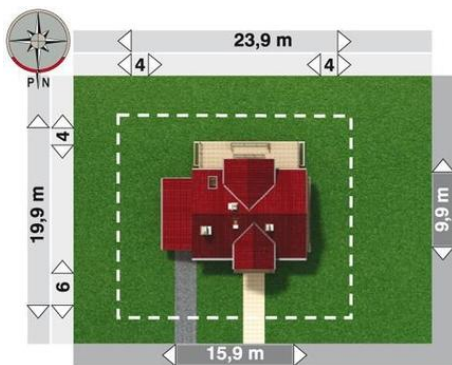
Projekt **AN KLARA-2 CE (DOM AN5-27)**



pokój dzienny = 30.1 m²
garaż = 21.4 m²
kuchnia = 14.2 m²
pokój = 11.2 m²
hol = 8.1 m²
sień = 5.7 m²
korytarz = 4.5 m²
kotłownia = 4.4 m²
klatka schodowa = 4.4 m²
łazienka = 3.6 m²



sypialnia = 14.2 m²
sypialnia = 13.7 m²
łazienka = 9.8 m²
sypialnia = 9.4 m²
sypialnia = 9.2 m²
przedpokój = 8.0 m²
pralnia = 4.4 m²
klatka schodowa = 3.1 m²



Informacje

Wysokość budynku:	8,40 m	Typ zabudowy:	z poddaszem
Liczba pokoi:	6	Pow. całkowita:	306,60 m²
Pow. dachu:	222,00 m²	Pow. zabudowy:	131,90 m²
		Pow. użytkowa:	142,20 m²
		Kubatura:	885,60 m³
		Kąt nachylenia dachu:	40,00°
		Min. szerokość działki:	23,90 m
		Min. długość działki:	19,90 m

Cena projektu na dzień 16.11.2018: **1 455,00 zł**



Pokaż projekt w internecie

AN KLARA-2 CE - Dom parterowy, z użytkowym poddaszem, niepodpiwniczony. Obszerna sień wejściowa prowadzi przez hol do pokoju dziennego połączonego z aneksem jadalnianym i kuchnią. Na parterze zaprojektowano dodatkowy pokój oraz łazienkę. Wygodna klatka schodowa prowadzi w dół do kotłowni oraz garażu i w górę na poddasze.